



Az OMIT helye, szerepe a vízkárelhárítás során, tevékenységének kapcsolódása a KKB NVK-hoz

Láng István

Megbízott OMIT Törzsvezető

Vízkárelhárítási Főosztályvezető

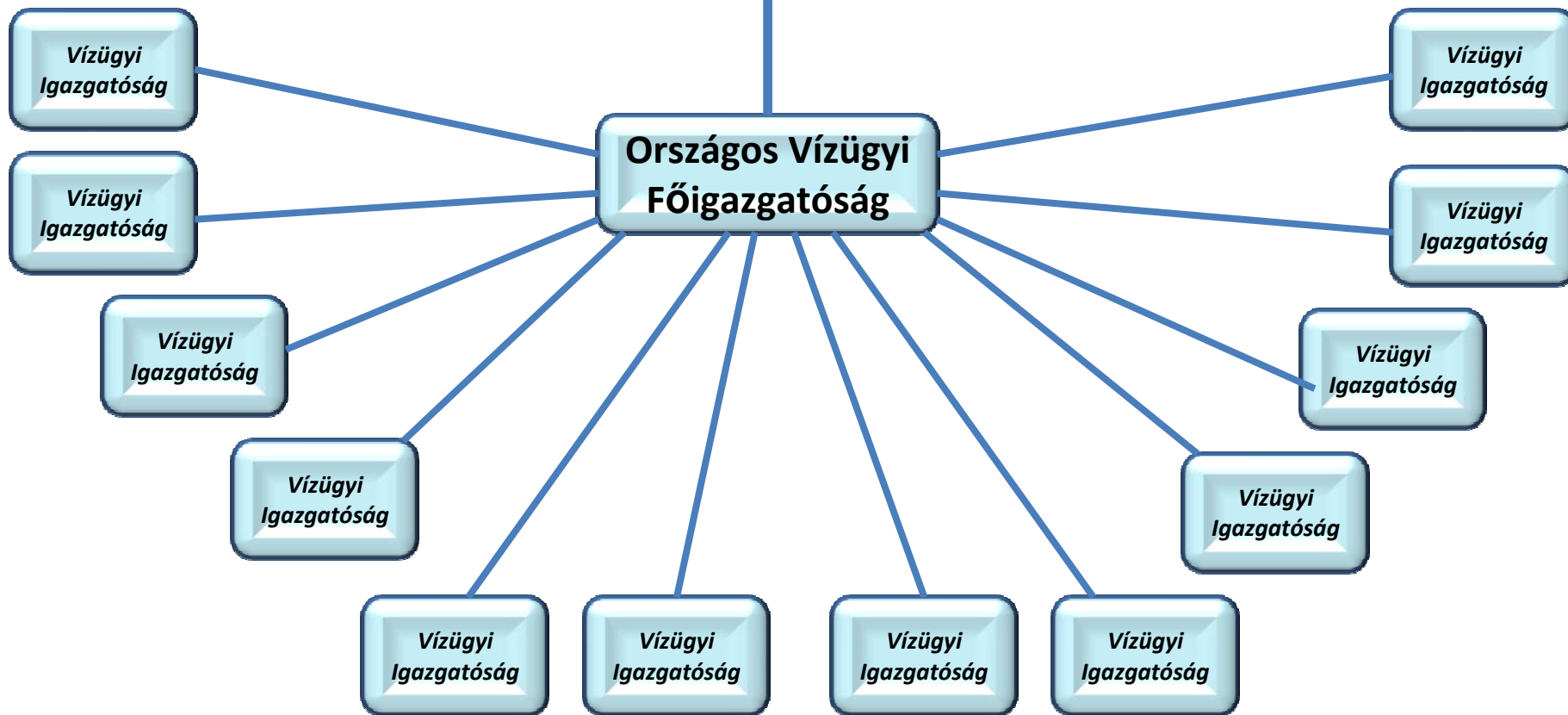
Országos Vízügyi Főigazgatóság

*A vízügyi
szolgálat helye
az igazgatásban
átszervezés után*

Belügyminisztérium

**Közfoglalkoztatásért
felelős helyettes
államtitkárság**

Vízügyi Koordinációs
Főosztály



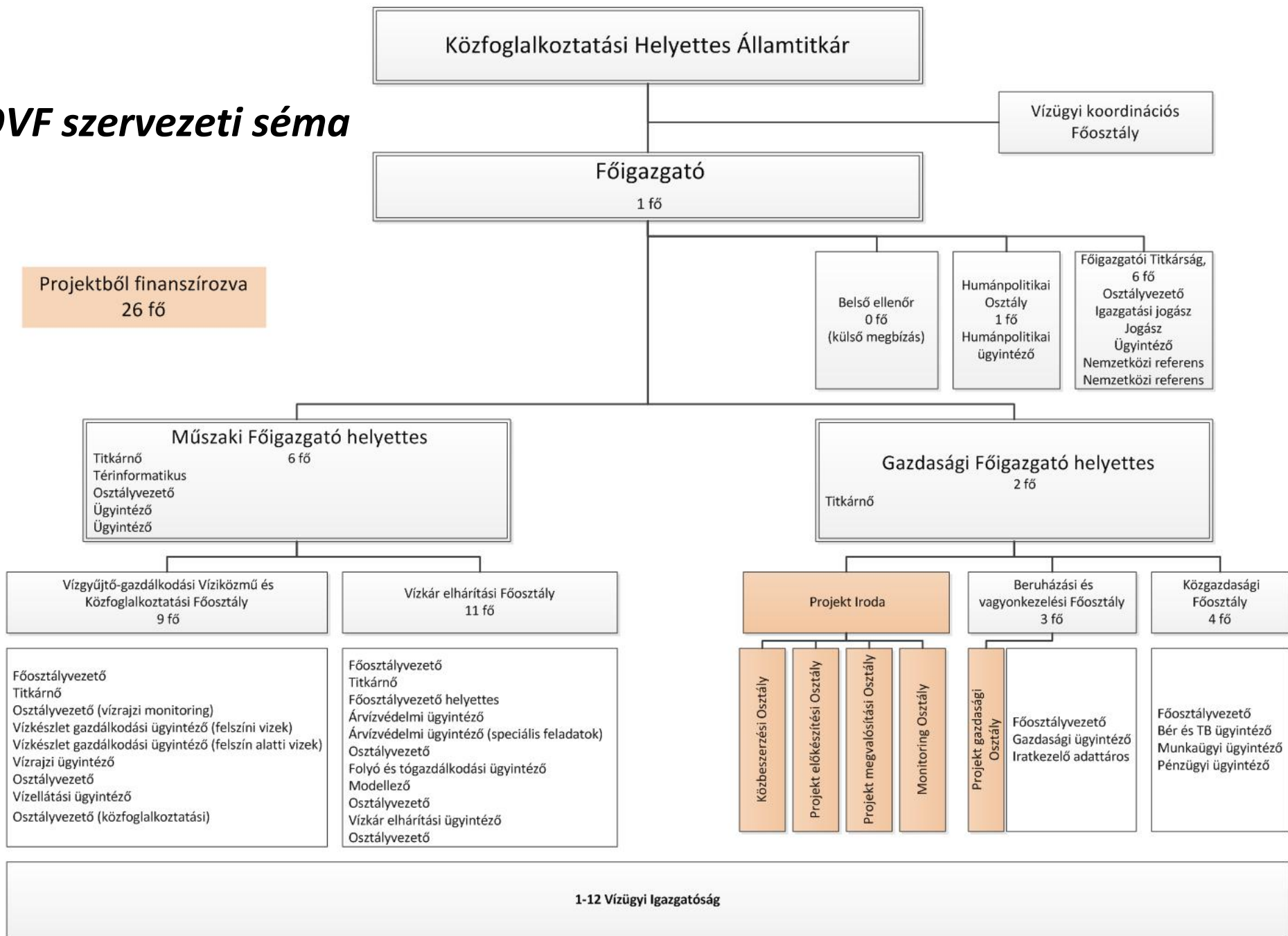


Vízügyi szolgálat területi elhelyezkedése



OVF szervezeti séma

Projektből finanszírozva
26 fő



*Az OMIT
szervezeti
felépítése*

Törzsvezető

Műszaki ügyelet

KKB NVK

**Hidrometeorológiai
és vízjelző**

Lokalizációs

**Vízminőségi és
vízellátási**

**Légi felderítési és
távérzékelési**

Töltésfeltáró

**Informatikai és
hírközlési**

**Gép-, anyag- és
munkaerő**

Technikai

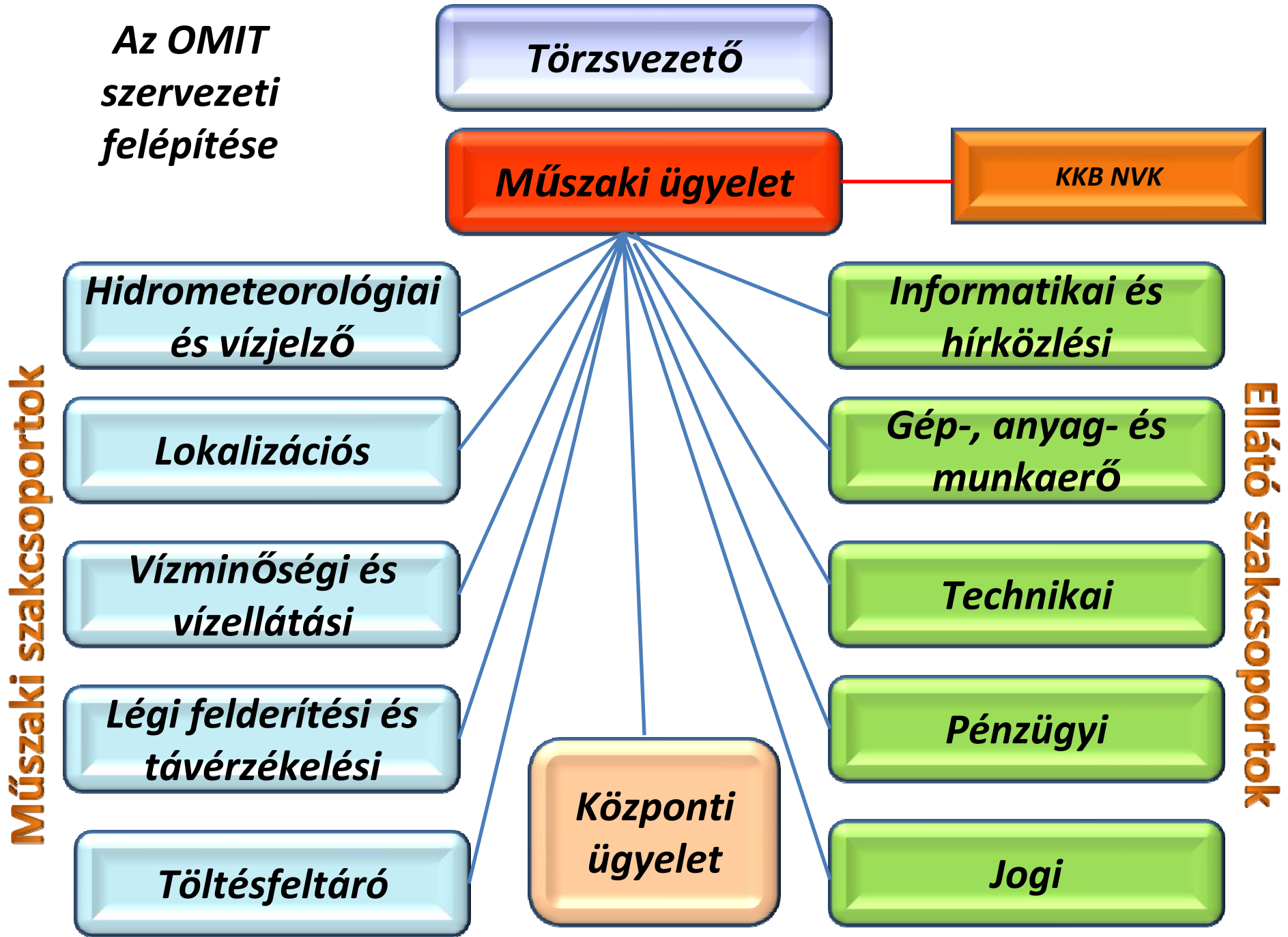
Pénzügyi

Jogi

**Központi
ügyelet**

Műszaki szakszoportok

Ellátó szakszoportok



Az OMIT irányítási rendszere és hatásköre a védekezés rendszerében



Irányítás békeidőben - Nemzeti Veszélyhelyzet-kezelési Központ

Törzsvezető

OVF Központi Ügyelete állandó 24 órás szolgálat

Vízkárelhárítási Főosztály – **műszaki készenléti szolgálat**

Irányítás fokozatban

Közvetlen kapcsolattartás

Törzsvezető

OMIT szervezet fokozattól függően 24 órás szolgálat

OVF Központi Ügyelete állandó 24 órás szolgálat

**(Katasztrófavédelmi
Koordinációs Bizottság)
Nemzeti Veszélyhelyzet-
kezelési Központ**

Hatásköre

Országos irányítás és döntéstámogatás

Önálló elrendelési jog

Védekezés felügyelete (vízügyek, Budapest Főváros védelmi törzse, önkormányzat)

Veszélyhelyzet megítélése

Jeges árvizek elleni védekezés irányítási jogköre

Az OMIT feladatai



Beavatkozásokat rendel el

- árvízi tározó igénybevételre való felkészítése, igénybevétele (megnyitásának, feltöltésének az elrendelése), esetleges túltöltése, leeresztése (a benne tárolt víz visszavezetése) az adott tározó, vagy tározó-rendszer üzemeltetési szabályzatában meghatározottak figyelembe vételével
- töltésmegnyitás, ill. a megnyitott, vagy elszakadt töltés elzárása;
- lokalizációs tervben nem szereplő lokalizációs vonal kiépítése
- súlyos meghibásodással, töltésszakadással, vagy elöntéssel fenyegető jelenség elleni, kritikus helyzetben levő védekezés folytatása, vagy feladása közötti döntés,
- belvízi főművek működésének a korlátozása (szivattyúzás, főműbe való vízbevezetés stb.)
- belvízi véstározás belvívcsatorna töltésének (depóniájának) a megnyitásával, vagy más módon,
- belvítározó túltöltése
- közlekedési korlátozás (hajózás korlátozása, út, vasút lezárás) elrendelésére tesz javaslatot,
- adatrögzítések (légi felvételezés, vízhozammérések, vízszintrögzítés .stb.)
- a hatályos védelmi tervektől eltérő intézkedés,
- nagy bizonytalanságú hidrometeorológiai, lefolyási, levonulási helyzetben és/vagy jelentősen ellentmondó előrejelzések esetén a Hidrológiai Szakcsoport előterjesztése alapján az előrejelzésről, és annak közreadásáról
- bármely, a védekezéssel összefüggő műszaki ügy, amelyet teljes felelősséggel magához von,
- előkészíti a védekezéssel összefüggő kormánydöntéseket, írásos tervezetek formájában,
- vízminőségi kárelhárítási tevékenységekkel kapcsolatos vízkormányzás



Az OMIT feladatai

Erőforrás koordinációt végez

- országos készlet igénybevétele
- a fegyveres erők és a rendvédelmi szervek erőinek igénybevétele
- védelmi helyzetben nem levő VIZIG ár- és belvízvédelmi osztágának készütségsbe helyezése, bevetése más VIZIG területén,
- védekezési készütségsbet rendelhet el a nem védekező VIZIG-eknél, továbbá a miniszter irányítása alá tartozó központi és területi szerveknel is.
- más VIZIG dolgozóinak átvezénylése a veszélyhelyzettől függően, a hatályos együttműködési rend figyelembe vételével;
- műszaki irányítók kirendelése önkormányzati védekezésekhez
- külső szakértők (egyetemek, főiskolák, tervezők stb,) kirendelése
- bármely erőforrással kapcsolatos intézkedés, amit teljes felelősségszel magához von
- engedélyezi és felügyeli a védekezési robbantási tevékenységsbet,
- engedélyezi és felügyeli a jégtörő flotta készenlétbe helyezését és üzemeltetését
- készütségsbe helyezheti és bevetheti az ország bármely területén és külföldön is a VIZIGeket.

Tájékoztat

Kapcsolatot tart

Összefoglalja a napi és a teljes védekezési ciklust

Az OMIT szervezet és működése



Szervezeti jellemzők

Budapest, Márvány utca 1/D

24 órás szolgálat

Napi legalább egy értekezlet

OMIT szervezeti beosztás elkészítése

Külsős szakembercsoportok bevonása helyzetértékelések, javaslatok

Informatikai hálózati központ – információs bázis

**Az OMIT
szervezeti
felépítése**

Törzsvezető

Műszaki ügyelet

KKB NVK

**Hidrometeorológiai
és vízjelző**

Lokalizációs

**Vízminőségi és
vízellátási**

**Légi felderítési és
távérzékelési**

Töltésfeltáró

**Informatikai és
hírközlési**

**Gép-, anyag- és
munkaerő**

Technikai

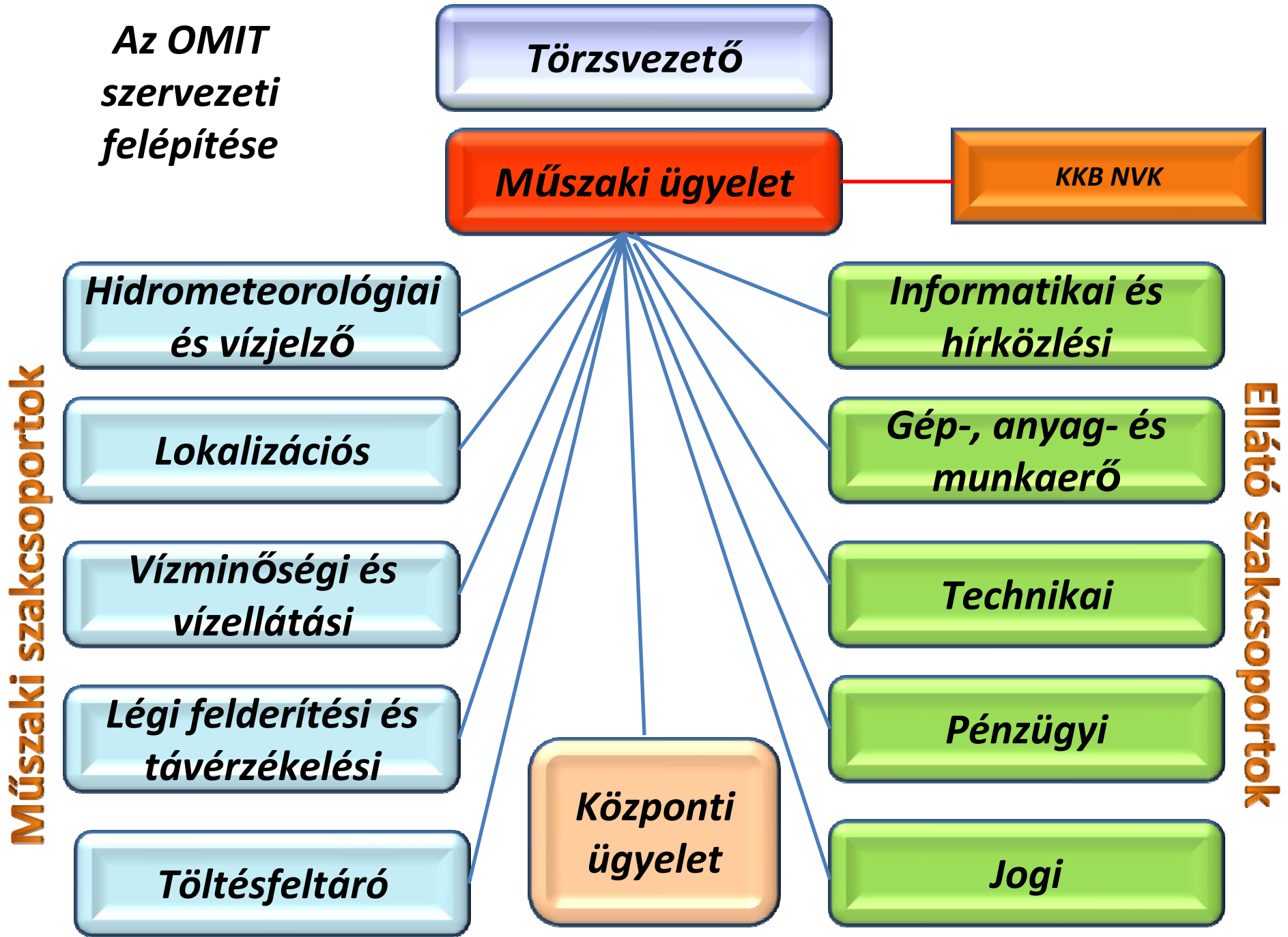
Pénzügyi

Jogi

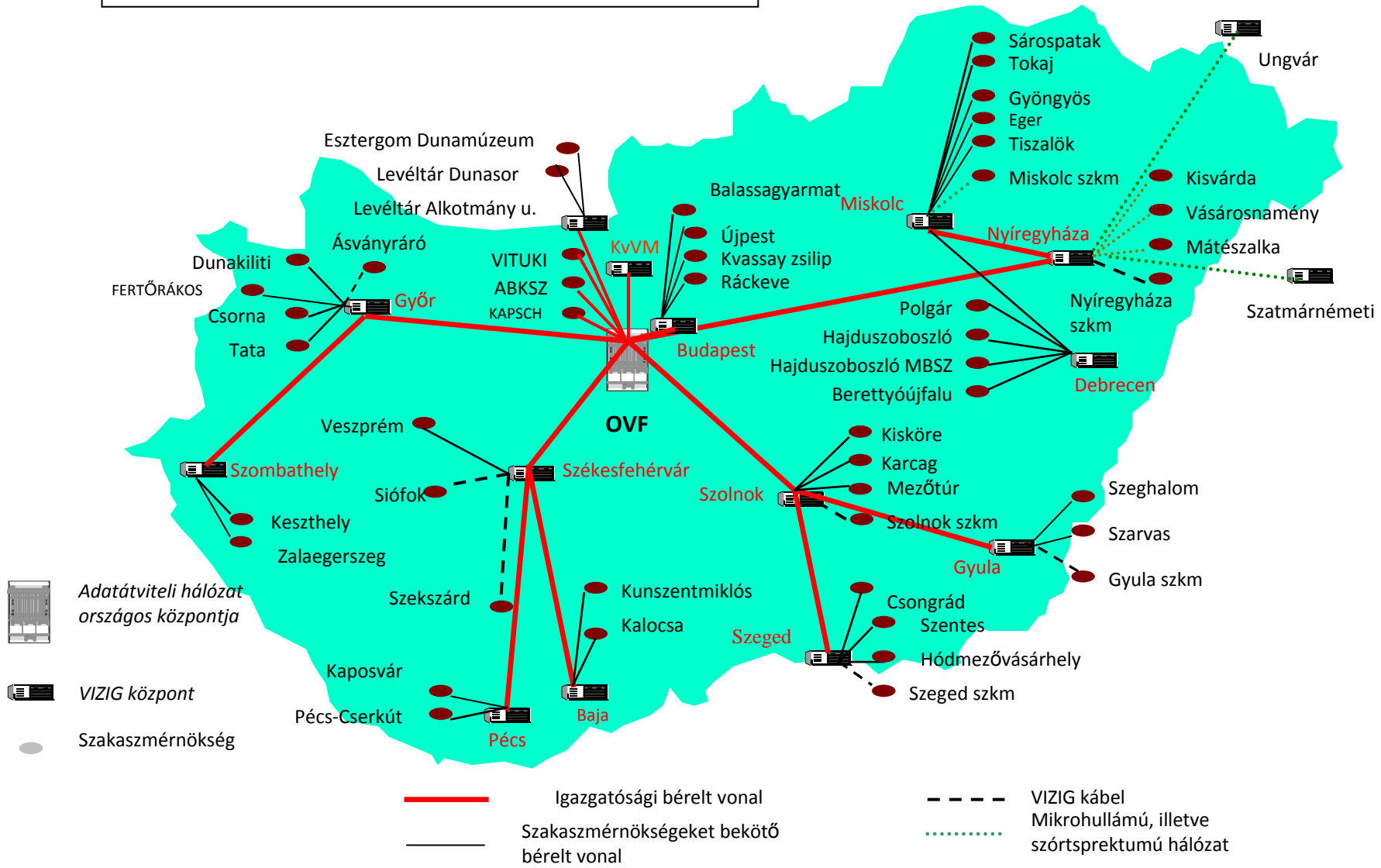
**Központi
ügyelet**

Műszaki szakszoportok

Ellátó szakszoportok

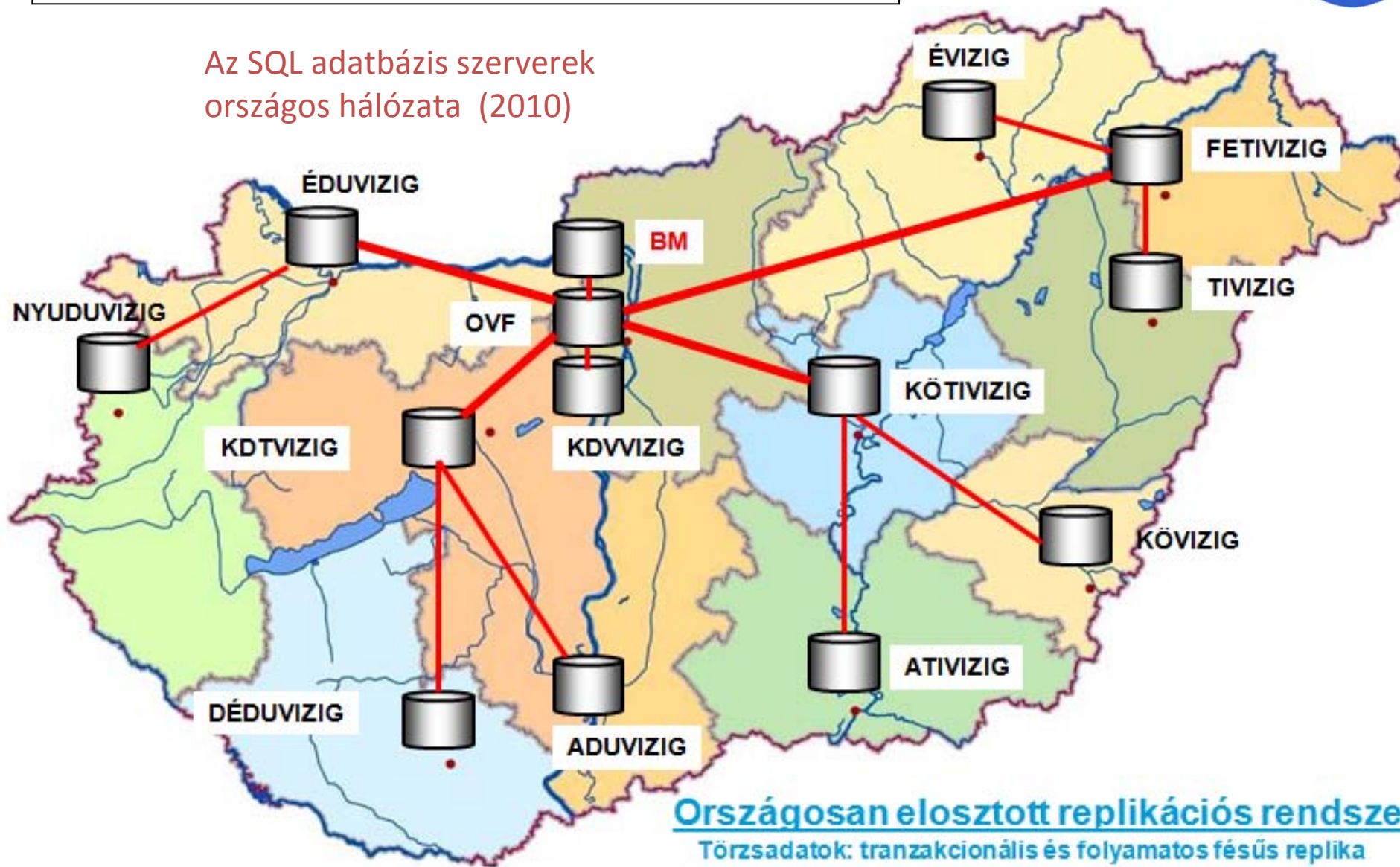


Vízügyi szervezetek országos adatátviteli hálózata



Vízgazdálkodási Információs Rendszer VIR)

Az SQL adatbázis szerverek országos hálózata (2010)



Országosan elosztott replikációs rendszer

Törzsadatok: tranzakcionális és folyamatos fésűs replika

Operatív adatok: gyors, időzített fésűs replika

Magyar Hidrológiai Adatbázis: napi (éjszakai) fésűs replika

Köszönöm a figyelmet!

Láng István

Megbízott OMIT Törzsvezető

Vízkérelhárítási Főosztályvezető

Országos Vízügyi Főigazgatóság