

120 éves a Központi Tűzoltólaktanya



AZ ELSŐ ŐRTANYA

1870 január 9. az
önkéntesek első őrsége
(9 fő).

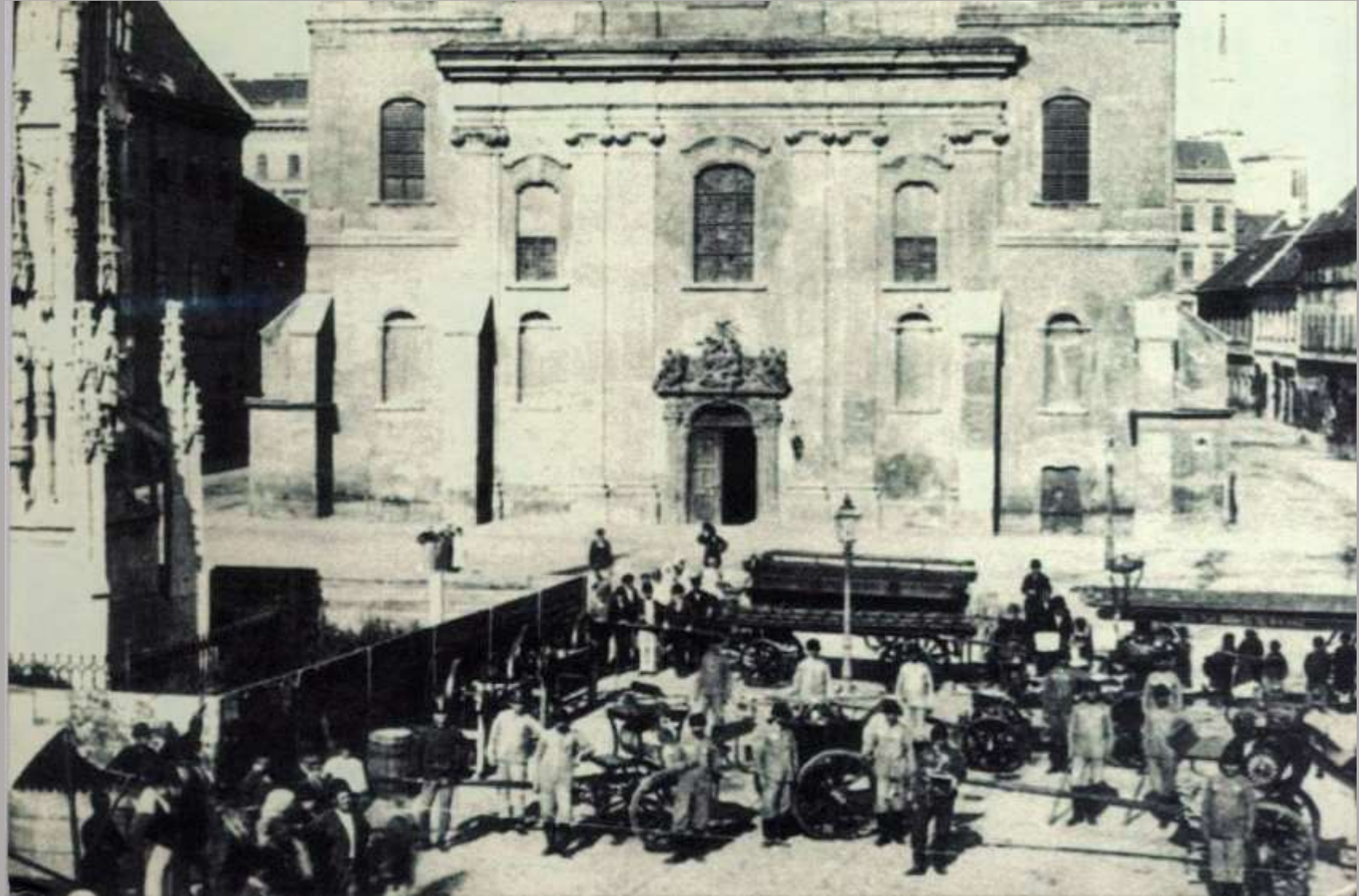
1870. Február 1.
a városi fizetett tűzoltóság
szolgálatba lépett.

A főváros a belvárosi
plébánia épületében
bérelt helyiséget (három
üzlethelyiség, pince).



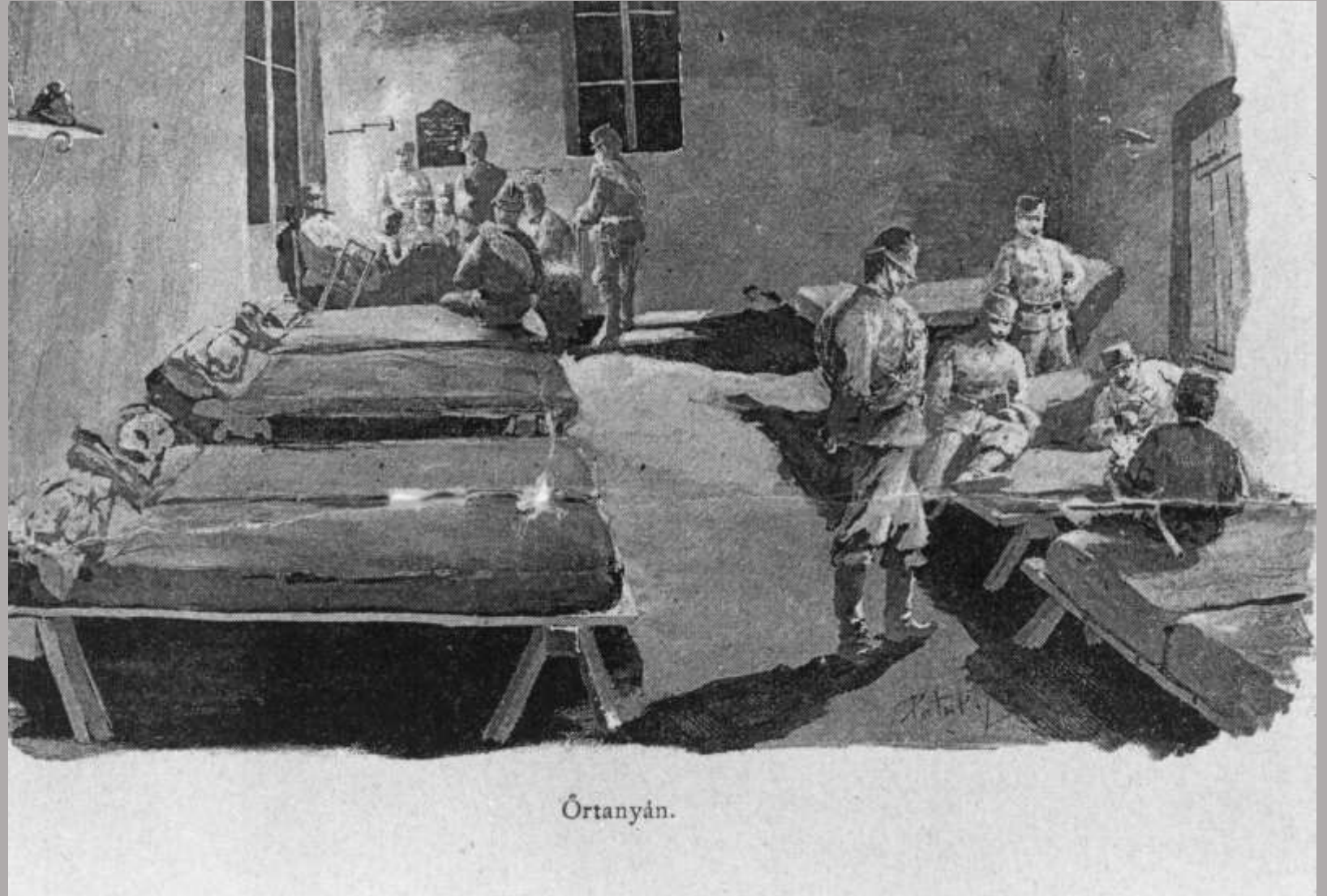
TÚZOLTÓ ÉLET A DUNA-PARTON

- tűzoltószerkezetek tárolása,
karbantartása közterületen
- tömlőmosás a Dunán
- a folyó áradásakor kitelepülés



SZOLGÁLAT AZ ESKÜ TÉRI FŐÖRSÉGEN

- Pataky László festőművész rajzolata „Órtanya”
- ideiglenesen elkészített hálórészek, dohos, vizes helyiségek, priccsek, zsákok, hevenyészett bútorzat.



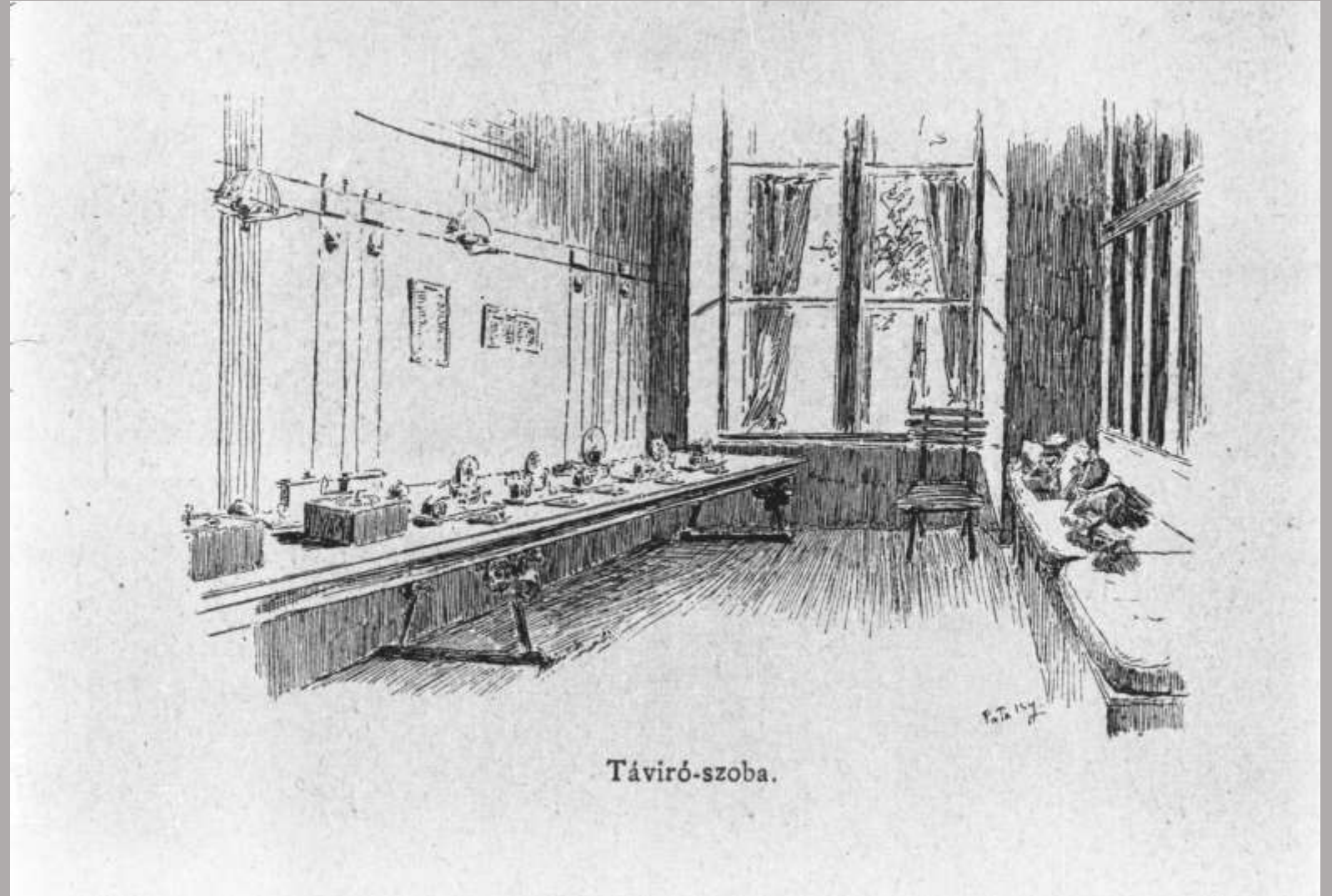
SZOLGÁLAT AZ ESKÜ TÉRI FŐŐRSÉGEN

Távíró szoba

- Távíró kapcsolat:
az Eskü téri őrséggel
- a Városháza tornyával
(tűzfigyelő hely)
- a sorra alakuló kerületi
tűzőrséggel

Automatikus tűzjelzés:

- Nemzeti Múzeum
- Nemzeti Színház
- Nemzeti Kaszinó



SZOLGÁLAT AZ ESKÜ TÉRI FŐÖRSÉGEN

Istálló

- az épület pincéjében kialakítva
- nehéz fel- és lejárás
- magas vízállásnál használhatatlan



SZOLGÁLAT AZ ESKÜTÉRI FŐŐRSÉGEN

„Kivezetés”

A lovakat csak hosszú
begyakorlással lehetett felszínre
vezetni.



A FEJLŐDŐ NAGYVÁROS TÖBB TŰZŐRSÉGET IGÉNYEL

A kerületi őrségek megalakulása:

- 1870 belvárosi, ferencvárosi, józsefvárosi
- 1873 terézvárosi és barakk
- 1874 óbudai, vágóhídi, rácvárosi
- 1882 közraktári
- 1885 II., V., X. kerületi őrség

(rossz körülmények, bérelt helyiségek, a legnyomorúságosabb az V. kerületi őrség /Újépület/)



FELGYORSUL A LAKTANYAÉPÍTÉS ÜGYE

- Javítani kell a Népszínház tűzbiztonságát – Ring Színház katasztrófája
- Az Erzsébet híd építését akadályozza a plébánia épülete
- hátráltató tényezők : gazdasági világválság '73-'86

Kauser József műépítész terve

- ajánlata: Népszínház mellé 465.700 Ft.(1888), 1891-ben a belügyminiszter jóváhagyta
- új tervek: Kun utcai gyakorlótérre (1891)



LAKTANYA A GYAKORLÓTÉRRE

- a Kun utcai - Dologház utcai gyakorlótér a központi lakatanya új helyszíne
- az épület tervezője a főváros Mérnöki Hivatala
- az építés költsége 218.000 Ft.



ÁTMENETI ELHELYEZÉS

VIII. ker. Stahly utcai tűzőrségen
1895. áprilistól novemberig



ÜNNEPÉLYESEN ÁTADTÁK A FŐVÁROSI TŰZOLTÓSÁG KÖZPONTI LAKTANYÁJÁT

1895. November 17.

- megjelentek a város vezetői
- Ráth Károly főpolgármester
- Kamermayer Károly polgármester
köszöntője
- Scserbovszky Szaniszló tűzoltó
főparancsnok válaszbeszéde
- a szervezett, hivatásos tűzoltók hatékony
beavatkozásának bemutatása a Ganz-gyári
önkéntesekkel

Interpelláció a fővárosi közgyűlésen

- belügyminiszter köszöntője és elismerése
a fővárosnak
- „elvi felfogásból eredő visszás állapotok”
miatt az önkéntesek nem költözhettek be,
még az ünnepségre se hívták meg őket



SCSERBOVSZKY SZANISZLÓ A „HONFOGLALÓ”

- a leghosszabb ideig parancsnokolt
1885-1912
- laktanyahálózat kiépítése
- tűzoltó telefonhálózat
- tűzoltószerkek fejlődése:
kocsi fecskendőktől az elektromobilokig
- a főváros legnagyobb tűzkatasztrófája
(Párizsi Nagyáruház 1903)



AZ ÚJ LAKTANYA KIALAKÍTÁSA

központi laktanya- városszéli fekvés

- neogótikus stílus
- keretes beépítés
- funkciók szétválasztása a tömegformálásban – reprezentáció, hivatali működés, laktanya és gyakorlótér funkciók
- földszint: órszobák, torna- és iskolaterem, szertár, istálló, mászóház
- emelet: hálótermek, tisztai lakások
- pince: konyha, raktár, tömlőmosó és szárító



A LAKTANYA UDVARA
KÉPESLAPON

Budapest.

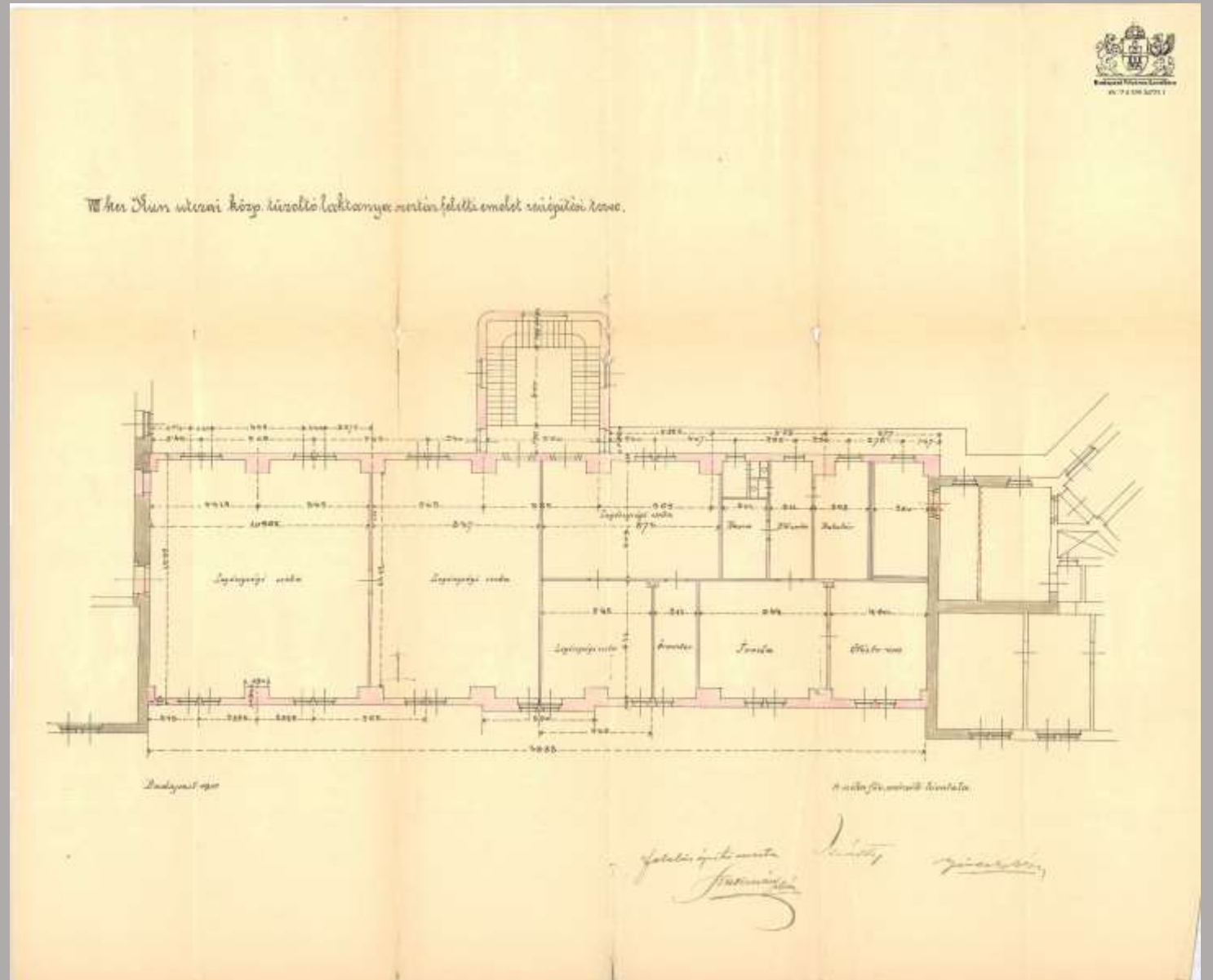


Központi tűzoltó-laktanya.

Caserne centrale des pompiers.

TERVRAJZ A DOLOGHÁZ UTCAI EMELETRÁÉPÍTÉSÉRŐL

- a tűzoltó szerek fejlődése új funkciójú épületrészeket igényel (motorizáció)
- az önkéntes tűzoltók elhelyezéséről is gondoskodni kellett
- előirányzott költség 50 000 korona
- az építés tervezett ideje 1911, világháború miatt 1922-re készül el



Máriai Tűzoltó utcai társaság emelet rekonstrukciós terve



AZ ÚJ DOLOGHÁZ UTCAI HOMLOKZAT TERVE



feladat megnevezése
Társaság

tervező
Károly

MEGVALÓSUL AZ ÁTÉPÍTÉS

- 1922 Szaniszló torony
- beköltözik a BÖTT
- kisebb eltérések a tervektől
(attika, kapuzat)



ÚJ ÉPÜLET, ÚJ SZEREK

A dologház utcai homlokzat
1920-as években.



A SZERTÁRÉPÜLET AZ 1930-AS ÉVEKBEN



A LAKTANYA UDVARA AZ 1920-AS ÉVEKBEN



A SZANISZLÓ TORONY AZ 1920-AS ÉVEKBEN



AZ UDVAR AZ 1930-AS ÉVEKBEN



SZANISZLÓ TORONY A HŐSI EMLÉKMŰVEL AZ 1930-AS ÉVEK KÖZEPÉN

Az első hősi emlékművet
1928-ban állították.



GYAKORLATOK A LAKTANYA UDVARÁN



GYAKORLAT A LAKTANYAUDVARON



KORABELI FOTÓALBUM
KÉPEI A FŐVÁROSI
TŰZOLTÓ
LAKATANYÁKRÓL,
FELSZERELÉSEKRŐL
1932



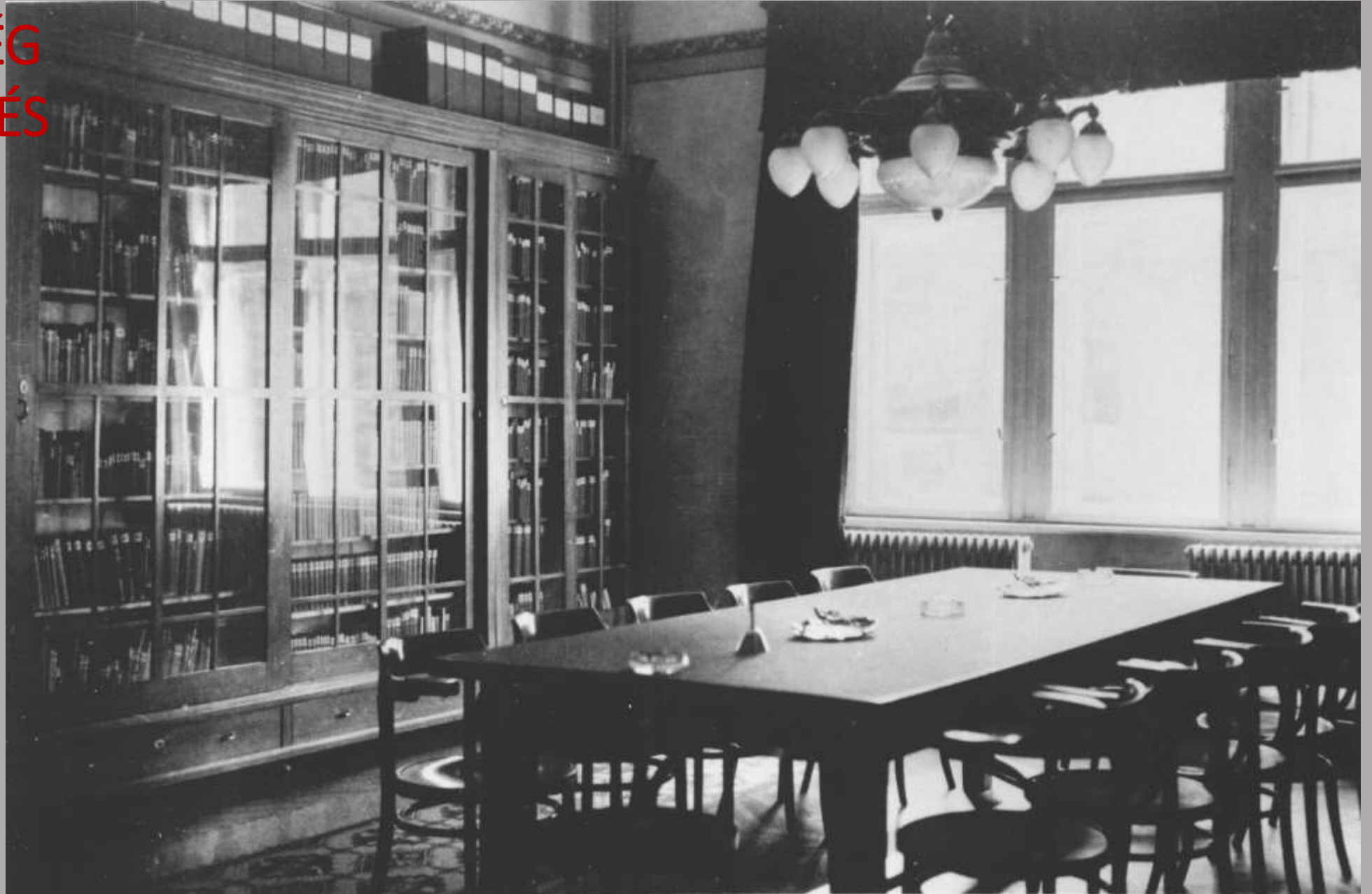
KÖZPONTI ŐRSÉG
FŐPARANCSNOKI
IRODA



KÖZPONTI ŐRSÉG
TISZTI IRODA ÉS
ARCKÉPTÁR



KÖZPONTI ŐRSÉG
TANÁCSTEREM ÉS
KÖNYVTÁR



KÖZPONTI ŐRSÉG
KÉSZENLÉTI
SZERTÁRA



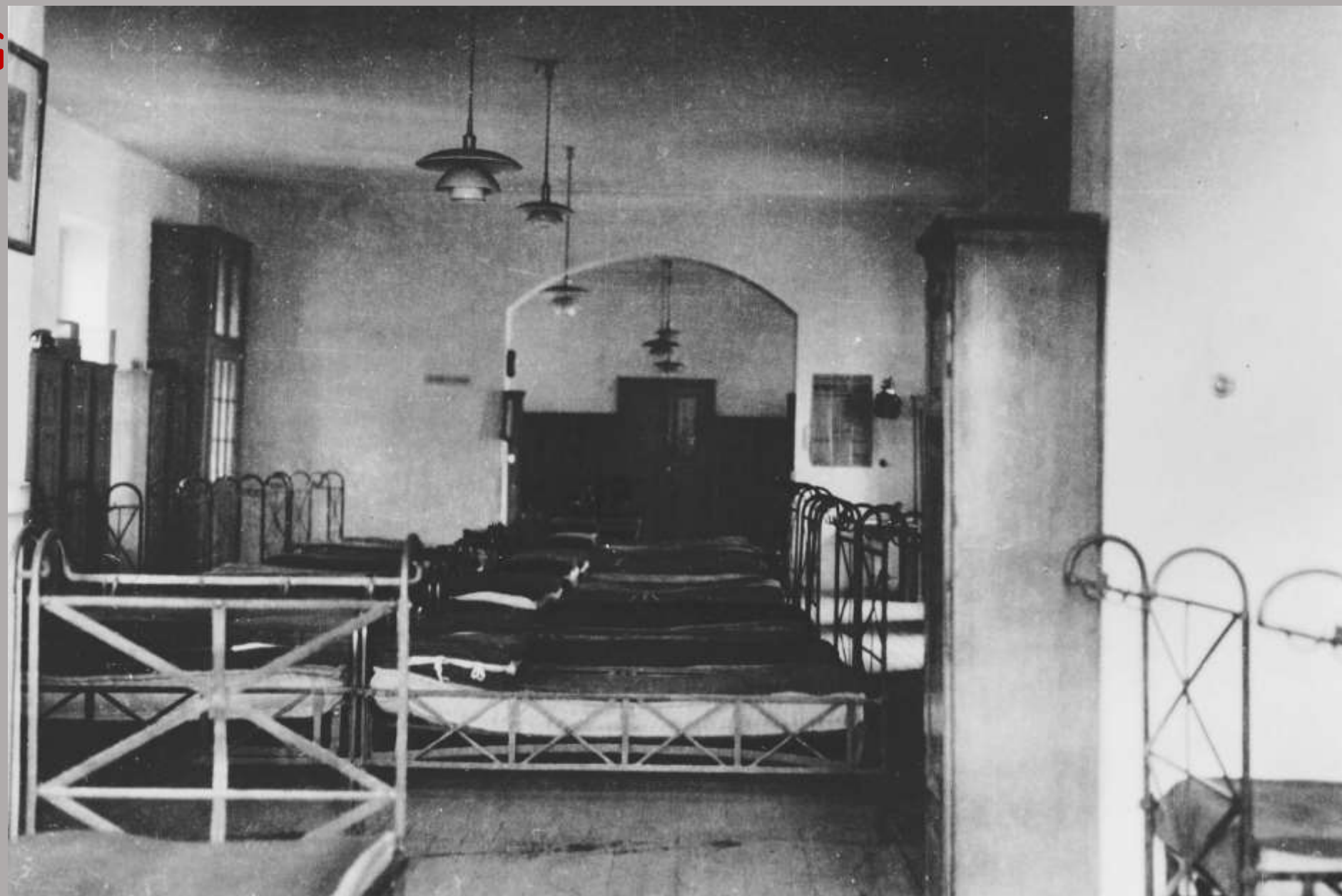
KÖZPONTI ŐRSÉG
TARTALÉK SZERTÁRA



KÖZPONTI ŐRSÉG TELEFONSZOBA



KÖZPONTI ŐRSÉG
LEGÉNYSÉGI
HÁLÓTEREM

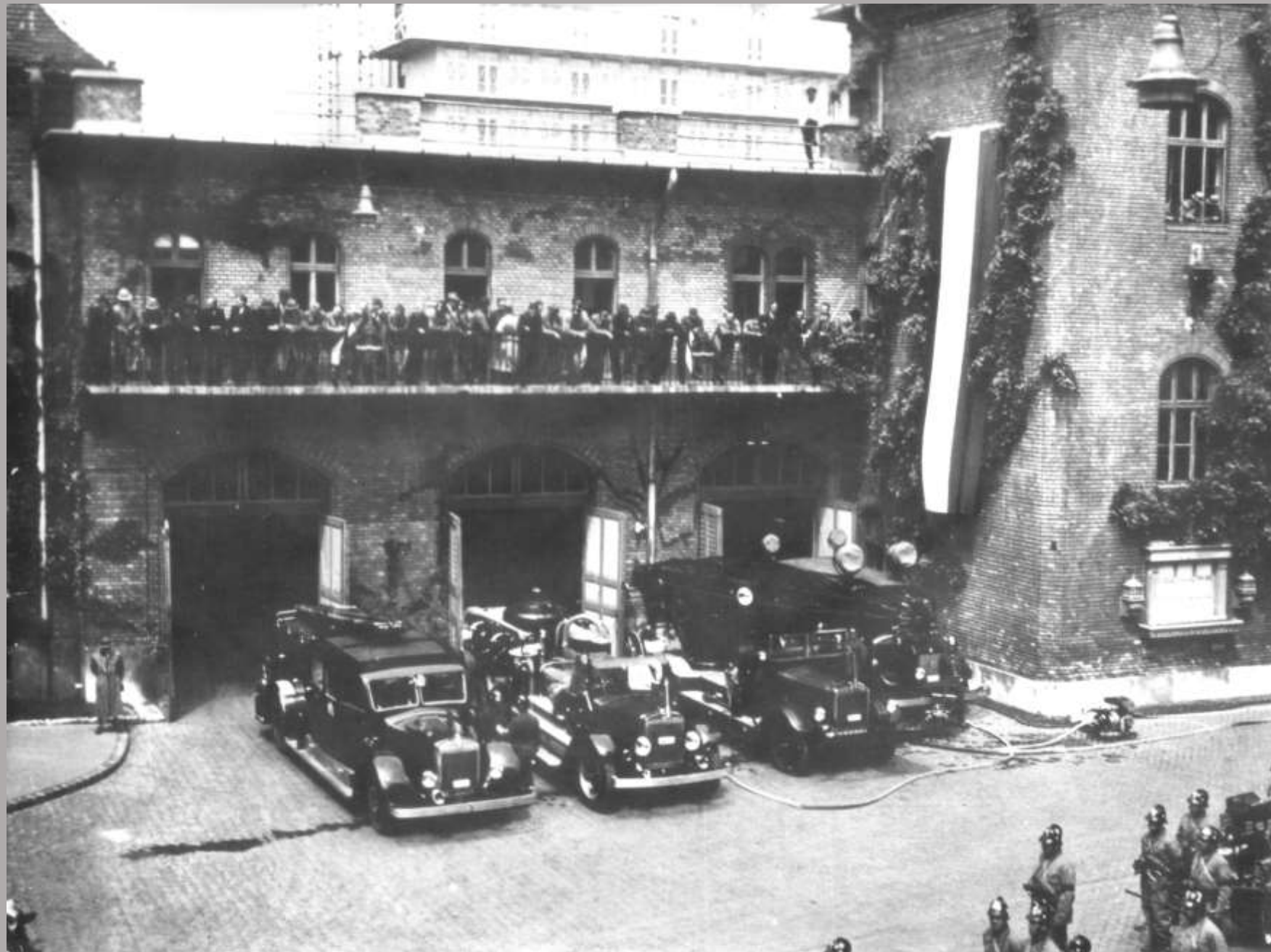


KÖZPONTI ŐRSÉG
ORVOSI RENDELŐ



1937-ES FLÓRIÁN NAPI ÜNNEPSÉG

A légoltalmi felkészülés
miatt nagyobb raktártér
szükséges – a telekterület
magnövelése.

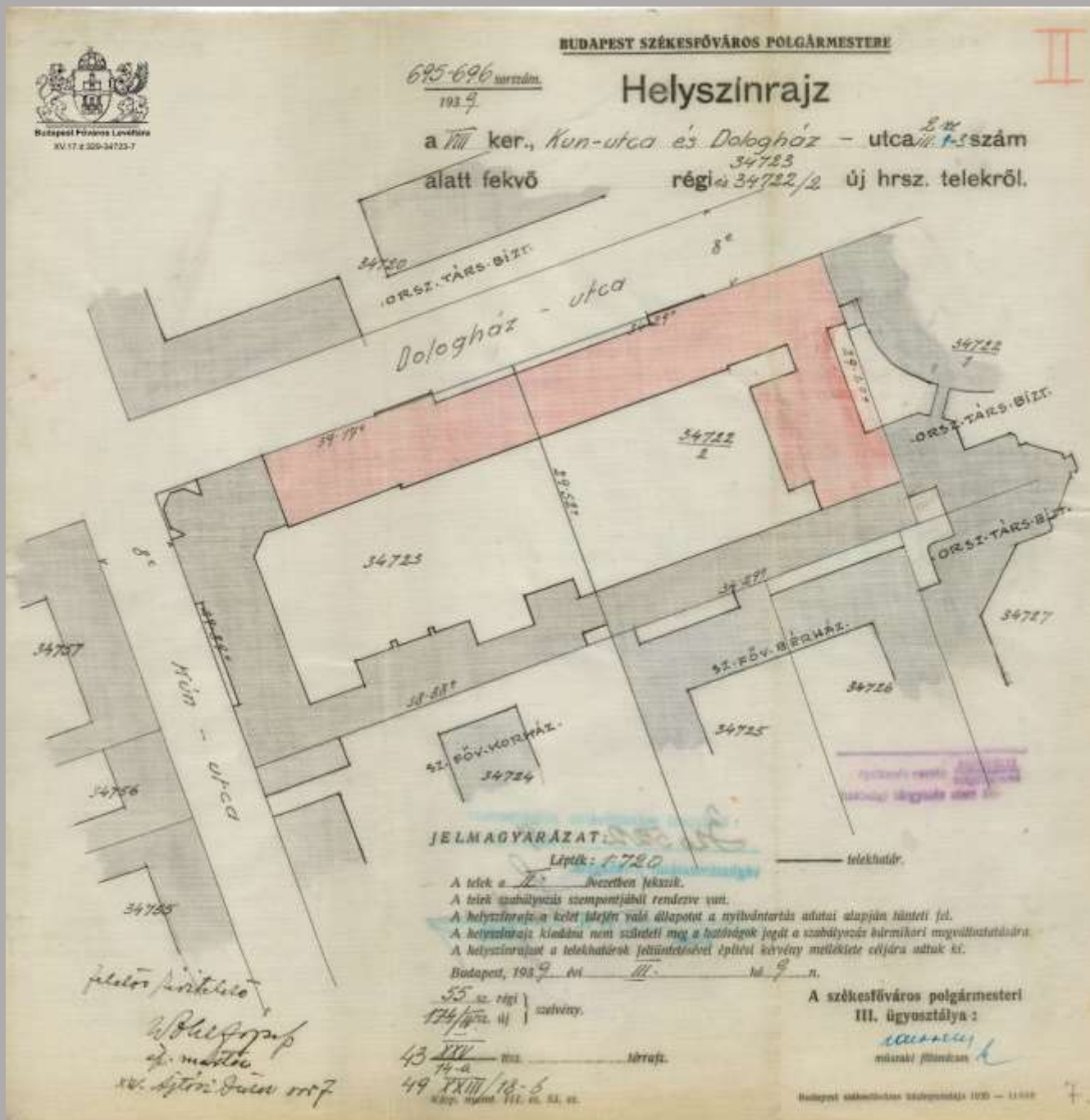


SZERTÁRAK A SZANISZLÓ TORONNYAL 1939

a lebontás előtti állapot

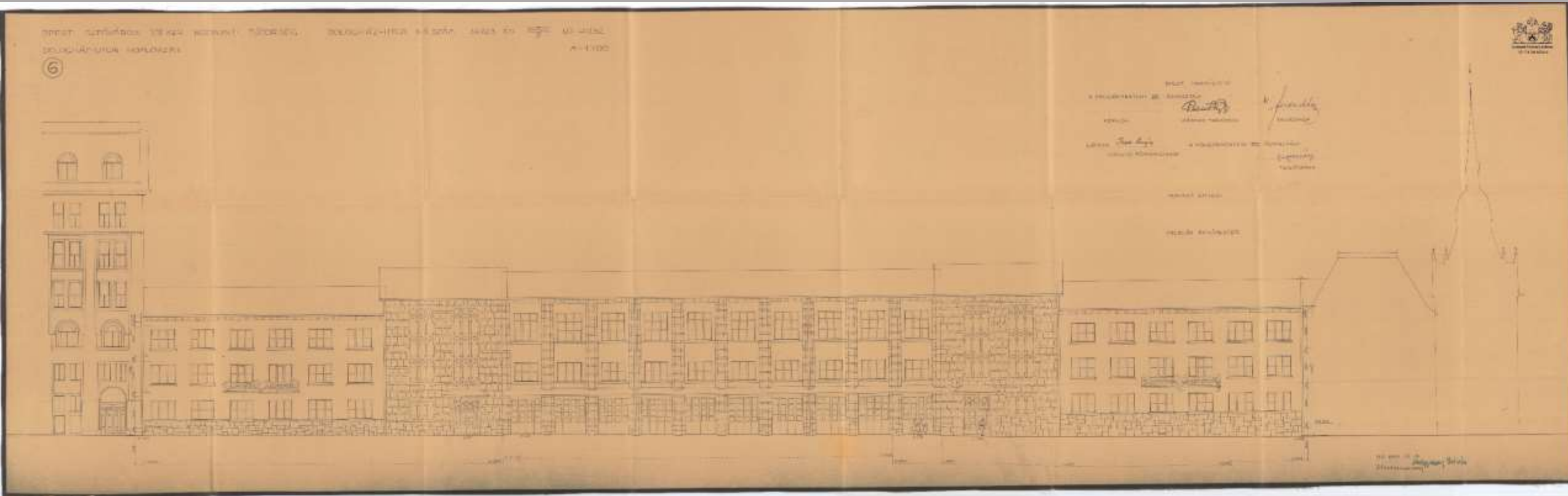


HELYSZÍNRAJZ AZ 1940-ES ÁTÉPÍTÉSHEZ



A KÖZPONTI LAKTANYA MÁSODIK ÁTÉPÍTÉSE 1939-1940

- szükségessége a légtalpi felkészülés és a tűzvédelmi törvény kapcsán megnövekedett feladatok, tárolási igények, szerálmány bővülése
- az új épületszárny tervezője Medgyaszay István
- építési költség: 800 000 pengő
- megnövelt telekméret, háromszintes kialakítás, nagyobb szertár és műhelyek
- óvóhely kialakítása



BOMBATALÁLAT

1944. szeptember 18-án
Két bomba romba döntötte az új
épületszárny jelentős részét.



IDEIGLENES HASZNÁLATBAVÉTEL

- romeltakarítás
- első emelet lefedése (szolgálatteljesítés, amíg a harci cselekmények lehetővé teszik)



ÚJJÁÉPÍTÉS AZ EREDETI FORMÁJÁBAN



ÚJJÁÉPÍTÉS - zsaluzzák a
lebombázott szinteket



ÚJ MŰHELYRÉSZ ÉPÜL 1950

- központi javítóműhely létesül
- három emeletes szolgáltató épület (léző-,tömlő műhely, orvosi rendelő és labor)



AZ ÚJJÁÉPÍTETT KÖZPONTI LAKTANYA



AZ ÚJJÁÉPÍTETT SZÁRNY





Köszönöm a figyelmüket!

Összeállította: Réti Rezső