

FÖLDMŰVELÉSÜGYI
MINISZTERIUM

Az agrárgazdaság 2015. évi eredményei

Czerván György
agrárgazdaságért felelős államtitkár
Földművelésügyi Minisztérium

Országos Katasztrófavédelmi Főigazgatóság, 2015. december 9.



A nyári aratású szántóföldi növények termőterülete.

Növényfaj	2015-ös terület (ha)	2014-hez viszonyítva (%)	Elmúlt 5 év átlagához viszonyítva (%)
Őszi búza	1 038 764	94,5%	101,6%
Őszi árpa	218 048	104,6%	119,2%
Rozs	43 219	121,7%	124,4%
Triticale	129 492	103,6%	113,0%
Repce	206 635	95,6%	96,6%
Összesen:	1 636 158	89,6%	104,3%



A nyári aratású szántóföldi növények terméseredményei.

Növényfaj	2015-ös eredmények (tonna)	2014-hez viszonyítva (%)	Elmúlt 5 év átlagához viszonyítva (%)
Őszi búza	5 258 000	101,8%	120,2%
Őszi árpa	1 088 714	115,0%	143,8%
Rozs	124 557	119,8%	143,2%
Triticale	530 000	105,4%	129,0%
Repce	517 000	78,3%	97,5%
Összesen:	7 518 271	102,5%	122,1%



A nyári aratású szántóföldi növények hozamai.

Növényfaj	2015-ös hozam (kg/ha)	2014-hez viszonyítva (%)	Elmúlt 5 év átlagához viszonyítva (%)
Őszi búza	5 062	111,4%	120,7%
Őszi árpa	4 994	109,9%	122,3%
Rozs	2 873	96,3%	115,1%
Triticale	4 096	101,2%	115,0%
Repce	2 500	81,9%	99,5%



Az őszi betakarítású szántóföldi növények termőterülete.

Növényfaj	2015-ös terület (ha)	2014-hez viszonyítva (%)	Elmúlt 5 év átlagához viszonyítva (%)
Kukorica	1 137 379	93,2%	95,4%
Napraforgó	632 144	102,8%	108,7%
Szója	77 569	181,4%	189,4%
Burgonya	14 245	80,3%	67,5%
Cukorrépa	15 082	99,7%	92,3%
Összesen:	1 876 419	98,2%	101,3%



Az őszi betakarítású szántóföldi növények terméseredményei.

Növényfaj	2015-ös eredmények (tonna)	2014-hez viszonyítva (%)	Elmúlt 5 év átlagához viszonyítva (%)
Kukorica	6 400 000	68,4%	89,3%
Napraforgó	1 580 000	97,6%	116,8%
Szója	145 000	127,6%	164,6%
Burgonya	350 000	71,6%	67,0%
Cukorrépa	850 000	92,8%	95,2%
Összesen:	9 325 000	74,7%	93,0%



Az őszi betakarítású szántóföldi növények hozamai.

Növényfaj	2015-ös hozam (kg/ha)	2014-hez viszonyítva (%)	Elmúlt 5 év átlagához viszonyítva (%)
Kukorica	5 692	72,5%	94,0%
Napraforgó	2 495	94,0%	107,7%
Szója	1 851	69,0%	85,7%
Burgonya	24 454	88,7%	105,3%
Cukorrépa	56 757	87,4%	101,2%



Az idei szántóföldi munkák során bekövetkezett tűzesetek

- A korábbi évekhez képest a gabonatüzek területi kiterjedése és a mezőgazdasági gépeket érintő tüzek növekedtek. Szárítóüzemekkel és állattartó telepekkel kapcsolatos tűzesetek nem növekedtek.

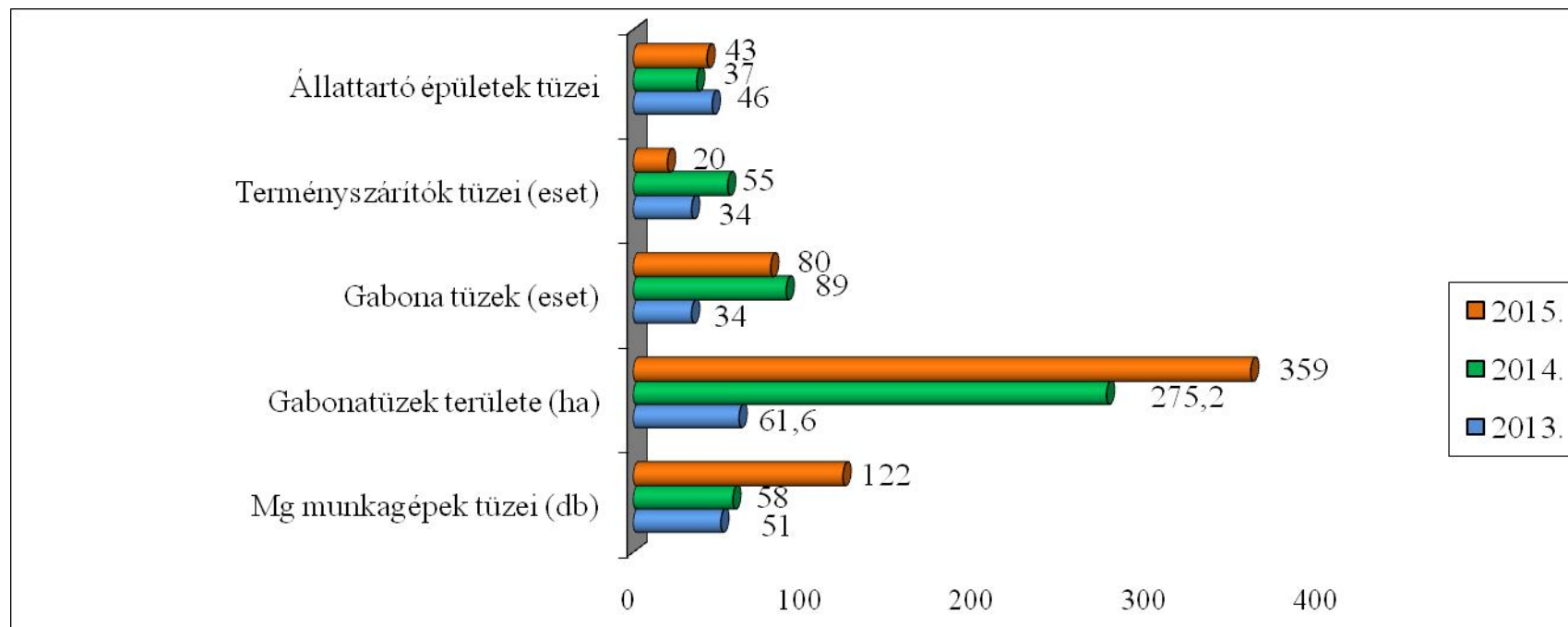
Ennek okai:

- forró és száraz időjárás a nyári időszak második felében
- védekezéssel és gépek karbantartásával kapcsolatos hiányosságok



Az idei szántóföldi munkák során bekövetkezett tüzesetek

	2013.	2014.	2015.
Mg munkagépek tüzei (db)	51	58	122
Gabonatüzek területe (ha)	61,6	275,2	359
Gabona tüzek (eset)	34	89	80
Terményszárítók tüzei (eset)	34	55	20
Állattartó épületek tüzei	46	37	43





Köszönöm a megtisztelő figyelmet!

