



# ***Békés megye katasztrófavédelmi veszélyeztetettsége és az arra adandó válaszok***

***Tóth Tibor*** tű. ezredes.  
tűzoltósági főtanácsos  
megyei igazgató

2015. november 26.





# BÉKÉS MEGYEI KATASZTRÓFAVÉDELMI IGAZGATÓSÁG

„Magyarország szolgálatában a biztonságért!”



## BÉKÉS MEGYE VESZÉLYEZTETETTSÉGE 1.1 ÁRVÍZ

27. 537 km<sup>2</sup> a Körösök vízgyűjtő területe;

Békés megye folyói:

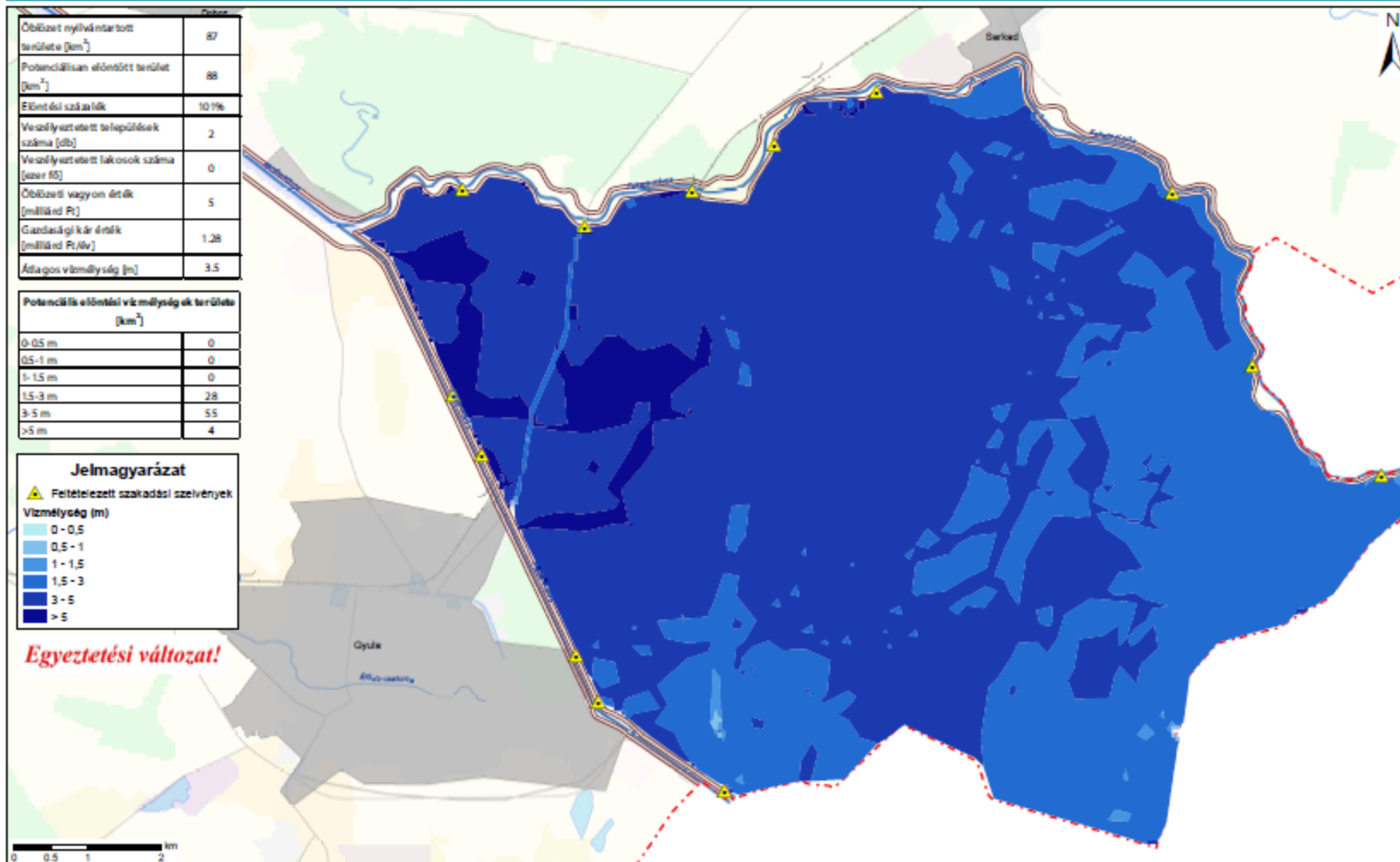
1. Fehér-Körös,
2. Fekete-Körös,
3. Kettős-Körös,
4. Sebes-Körös,
5. Hármaskörös,
6. Berettyó,
7. Hortobágy-Berettyó.

25 árvíz által veszélyeztetett település;  
13 közvetlen folyóparti település.

"Árvi kockázati térképezés és stratégiai kockázatkezelési terv készítése"  
(2007/60/EK Irányelv alapján)  
KEOP-2.5.0/B/09-12-2013-0001



AKK 2014 KONZORCIUM



Tisza részvízgyűjtő

ÁKK tervezési egység: Alsó-Tisza

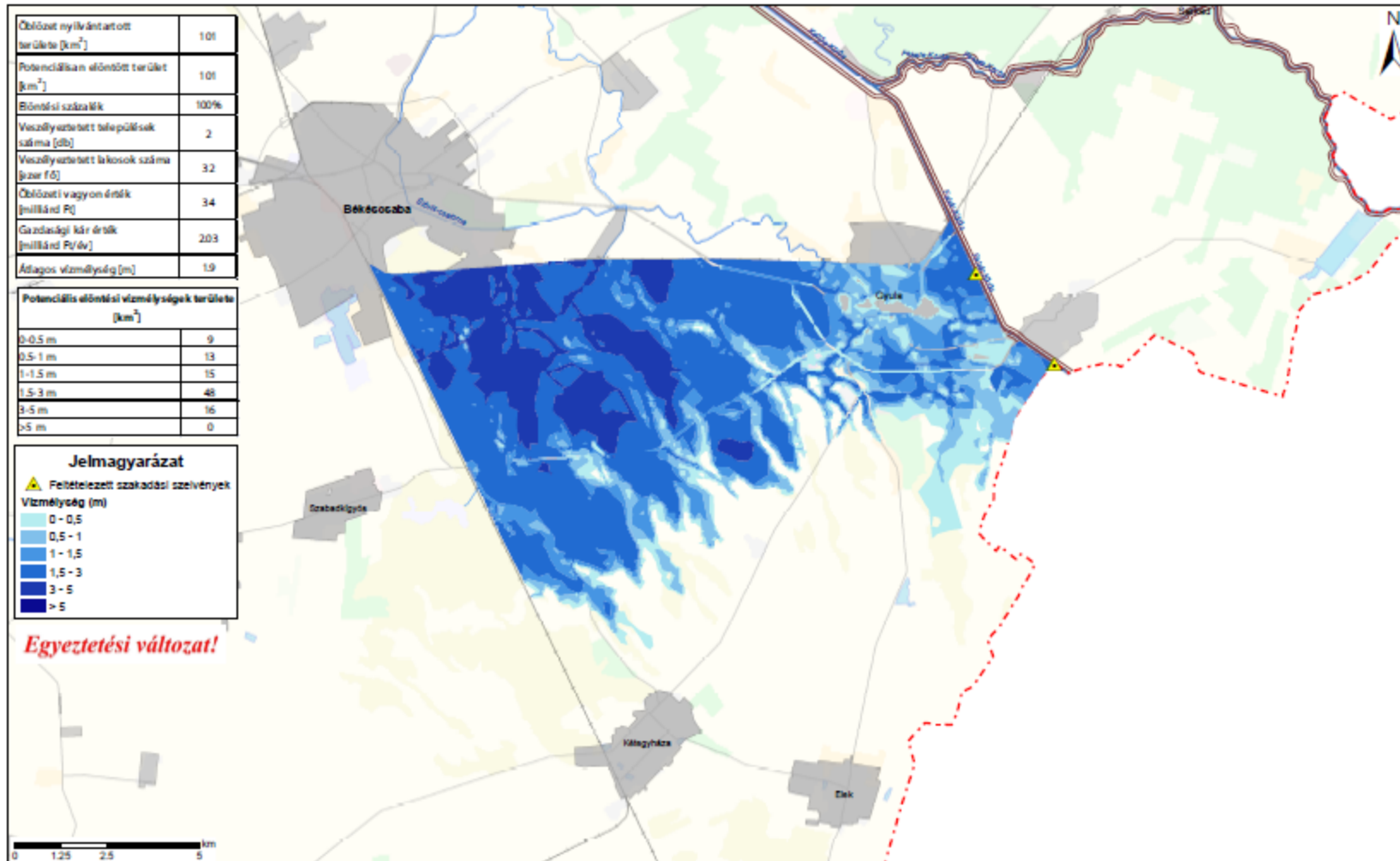
2.92 Remetei ártéri öblözet 1%-es valószínűségű potenciális elöntési térképe

A térkép az ártéri öblözet területén az árvízzel veszélyeztetett területeket mutatja be, a feltételezett gátszakadásokból kialakuló maximális elöntési területek, vízmélységek összesített értékeit tartalmazza.

"Árvízi kockázati térképezés és stratégiai kockázatkezelési terv készítése"  
(2007/60/EK Irányelv alapján)  
KEOP-2.5.0/B/09-12-2013-0001



ÁKK 2014 KONZORCIUM



Tisza részvízgyűjtő

ÁKK tervezési egység: Alsó-Tisza

2.93 Gyulai ártéri öblözeti terület 1‰-es valószínűségű potenciális elöntési térképe

A térkép az ártéri öblözeti területen az árvízzel veszélyeztetett területeket mutatja be, a feltelezett gátszakadásokból kialakuló maximális elöntési területek, vízmélységek összesített értékeit tartalmazza.

"Árvi kockázati térképezés és stratégiai kockázatkezelési terv készítése"  
(2007/60/EK Irányelv alapján)  
KEOP-2.5.0/B/09-12-2013-0001



AKK 2014 KONZORCIUM



Tisza részvízgyűjtő

ÁKK tervezési egység: Alsó-Tisza

2.94 Békési ártéri öblözeti 1%-es valószínűségű potenciális elöntési térképe

A térkép az ártéri öblözeti területén az árvízzel veszélyeztetett területeket mutatja be, a feltételezett gátszakadásokból kialakuló maximális elöntési területek, vízmélységek összesített értékeit tartalmazza.

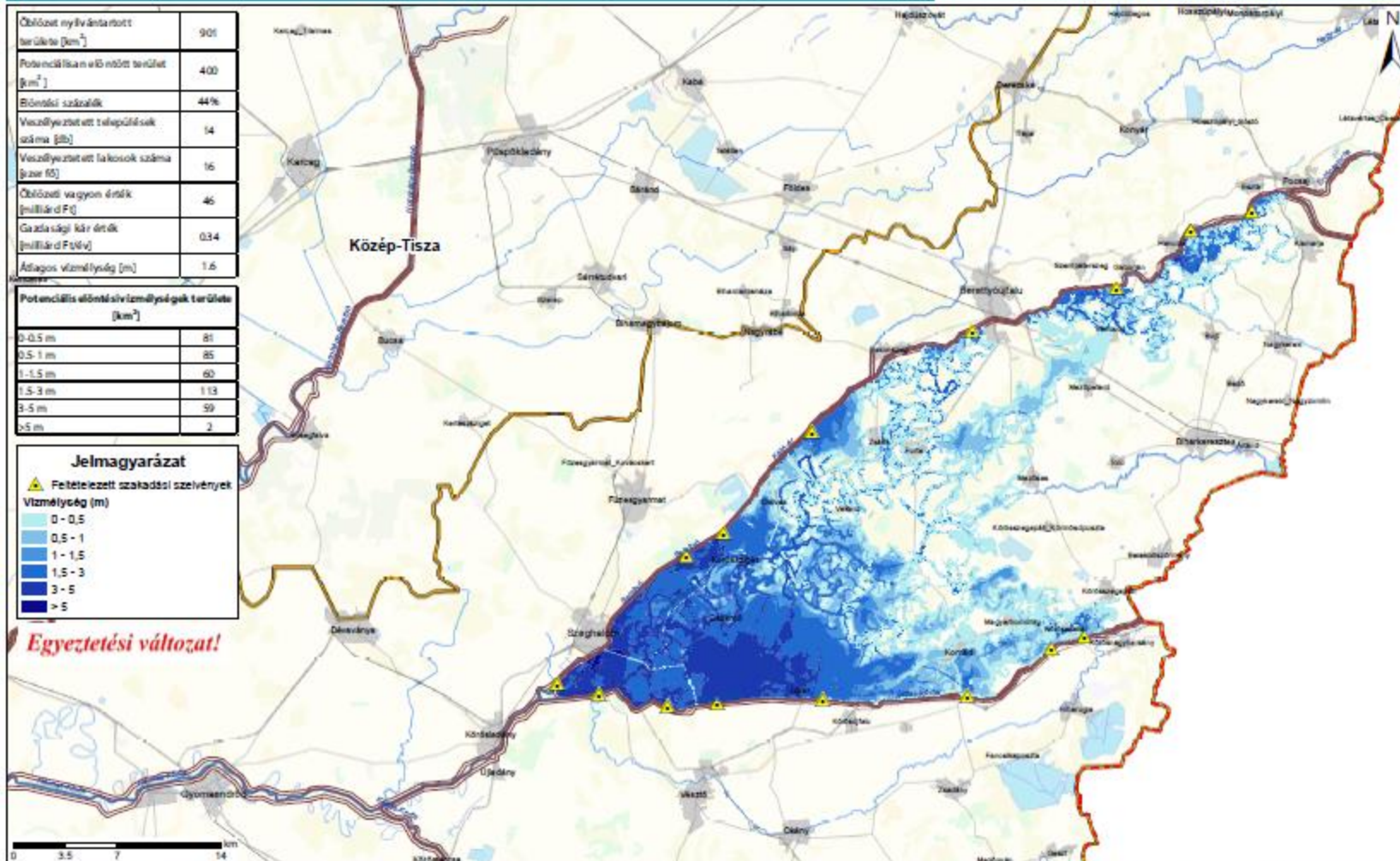
# "Árvi kockázati térképezés és stratégiai kockázatkezelési terv készítése"

(2007/60/EK Irányelv alapján)

KEOP-2.5.0/B/09-12-2013-0001



ÁKK 2014 KONZORCIUM



Tisza részvízgyűjtő

ÁKK tervezési egység: Alsó-Tisza

2.90 Kis-Sárréti artéri öblözet 1%-es valószínűségű potenciális elöntési térképe

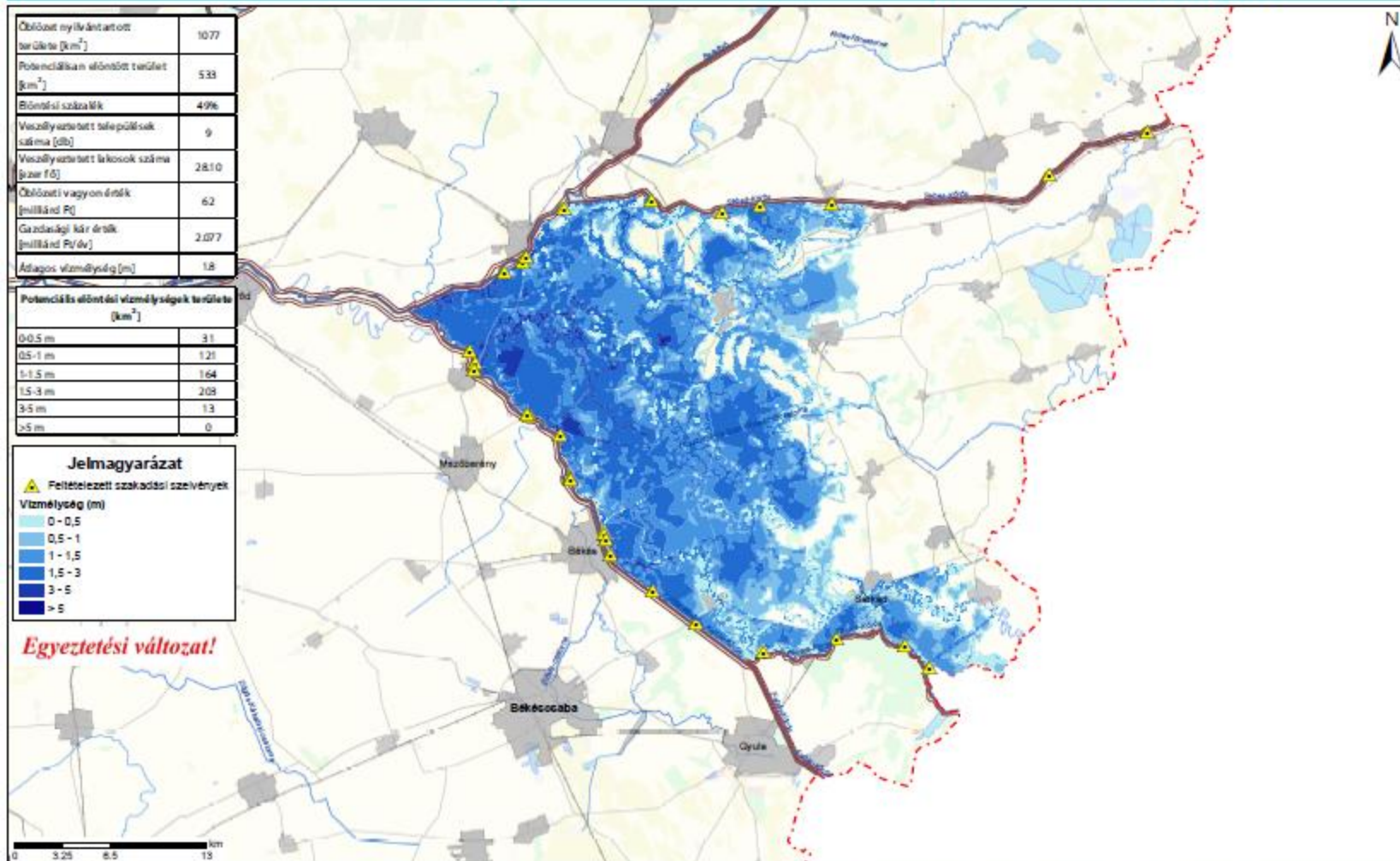
A térkép az artéri öblözet területén az árvízzel veszélyeztetett területeket mutatja be, a feltételezett gátszakadásokból kialakuló maximális elöntési területek, vízmélységek összesített értékeit tartalmazza.

"Árvi kockázati térképezés és stratégiai kockázatkezelési terv készítése"  
(2007/60/EK Irányelv alapján)  
KEOP-2.5.0/B/09-12-2013-0001



Európai Unió

ÁKK 2014 KONZORCIUM



Tisza részvízgyűjtő

ÁKK tervezési egység: Alsó-Tisza

291 Sarkadi ártéri öblözeti 1%-es valószínűségű potenciális előöntési térképe

A térkép az ártéri öblözeti területen az árvízrel veszélyeztetett területeket mutatja be, a feltételezett gátszakadásokból kialakuló maximális előöntési területek, vízmélységek összesített értékeit tartalmazza.

# "Árvi kockázati térképezés és stratégiai kockázatkezelési terv készítése"

(2007/60/EK Irányelv alapján)

KEOP-2.5.0/B/09-12-2013-0001



AKK 2014 KONZORCIUM

Öblözeti nyílvánított terület (km <sup>2</sup> )	297
Potenciálisan elöntött terület (km <sup>2</sup> )	297
Elöntési szabály	100%
Veszélyeztetett települések száma (db)	9
Veszélyeztetett lakosok száma (ezer fő)	85,00
Öblözeti vagyon érték (milliárd Ft)	76
Szociális kár érték (milliárd Ft/év)	639
Átlagos vízmélység (m)	1,5

Potenciális elöntési vízmélységek területe (km <sup>2</sup> )	
0-0,5 m	27
0,5-1 m	58
1-1,5 m	66
1,5-3 m	137
3-5 m	9
>5 m	0

**Jelmagyarázat**

▲ Feltételezett szakadási szelvények

Vízmélység (m)

- 0 - 0,5
- 0,5 - 1
- 1 - 1,5
- 1,5 - 3
- 3 - 5
- > 5

**Egyeztetési változat!**



Tisza részvízgyűjtő

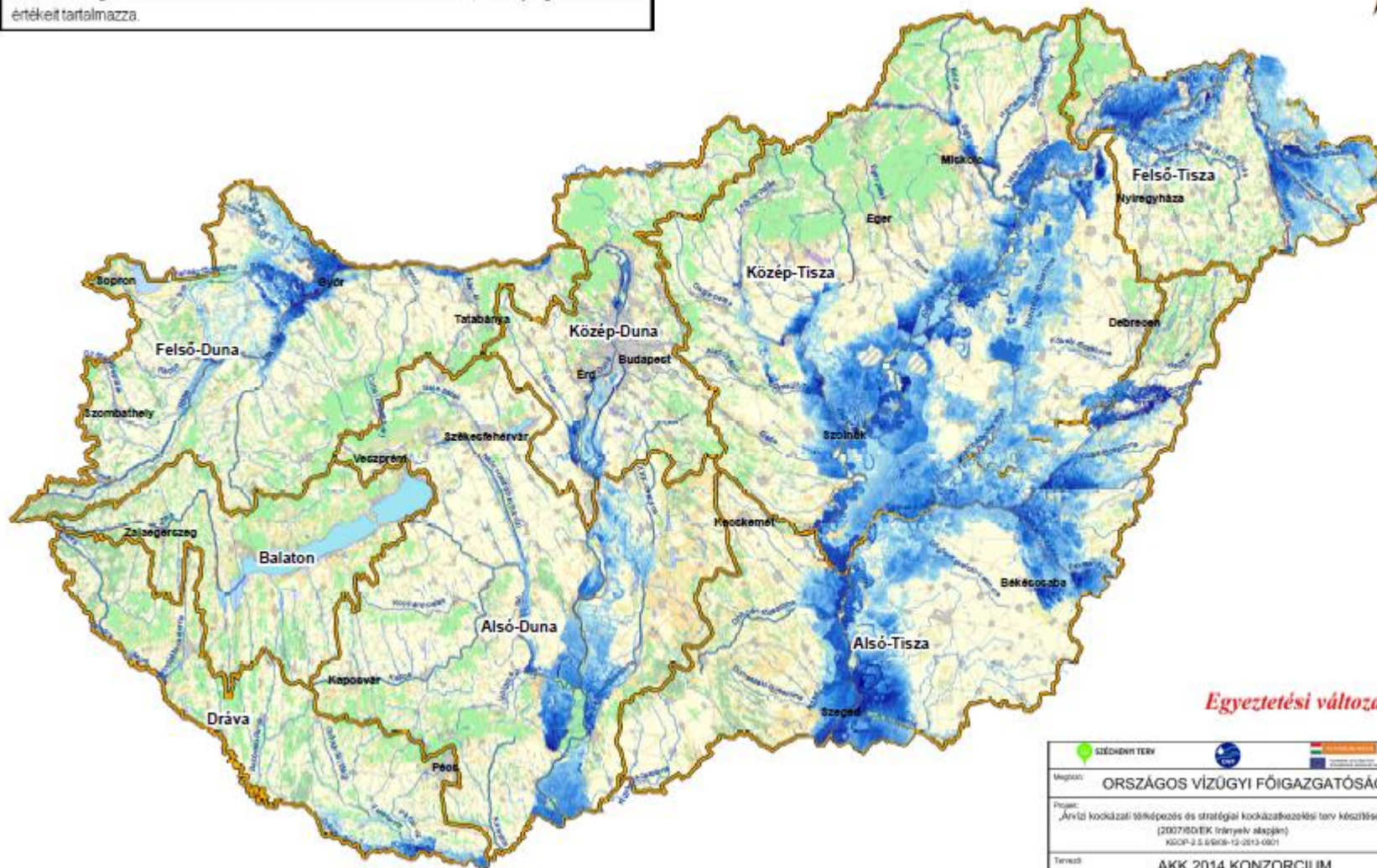
ÁKK tervezési egység: Alsó-Tisza

**2.94 Békési ártéri öblözet 1%-es valószínűségű potenciális elöntési térképe**

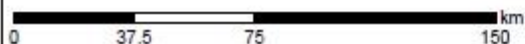
A térkép az ártéri öblözet területén az árvízzel veszélyeztetett területeket mutatja be, a feltételezett gátszakadásokból kialakuló maximális elöntési területek, vízmélységek összesített értékeit tartalmazza.



A térkép a tervezési egységek területén az árvízrel veszélyeztetett területeket mutatja be, az előfordulható gátszakadásokból kialakulható maximális elöntési területek, vízmélységek összesített értékeit tartalmazza.



**Egyeztetési változat!**



 SZÉCHÉNYI TERV		
Megbízó: <b>ORSZÁGOS VÍZÜGYI FŐIGAZGATÓSÁG</b>		
Projekt: „Árvíz kockázati térképezés és stratégiai kockázatkezelési terv készítése” (2007/80/EGK Irányelv alapján) KÖZP-2.3.5/08-12/2013-08/1		
Tervező: <b>AKK 2014 KONZORCIUM</b>		
Térkép megnevezése: <b>Maximális elöntési vízmélység térkép</b>		



# BÉKÉS MEGYEI KATASZTRÓFAVÉDELMI IGAZGATÓSÁG

„Magyarország szolgálatában a biztonságért!”



## Ártéri öblözetek:

1. Nagy Sárréti öblözet:	908,72 km <sup>2</sup>
2. Sarkadi öblözet:	1077,00 km <sup>2</sup>
3. Remetei öblözet:	87,00 km <sup>2</sup>
4. Gyulai öblözet:	101,00 km <sup>2</sup>
5. Békési öblözet:	297,00 km <sup>2</sup>
6. Körös-Tisza-Maros közti öblözet:	351,00 km <sup>2</sup>

Ebből 1%-os valószínűségű elöntési szint alatti mélyártéri öblözet ártéri szigetekkel összesen: **2 821,72 km<sup>2</sup> (51,7%)**.

Az I. rendű árvízvédelmi fővédvonalak összes hossza: **340,105 km**

A II. rendű árvízvédelmi művek összes hossza: **101,200 km**

**Árvízi szükségtározók :** Mérges: 87,2 Mm<sup>3</sup>

Mályvád: 75 Mm<sup>3</sup>

Kisdelta: 26 Mm<sup>3</sup>

**Összesen: 188,2 Mm<sup>3</sup>**

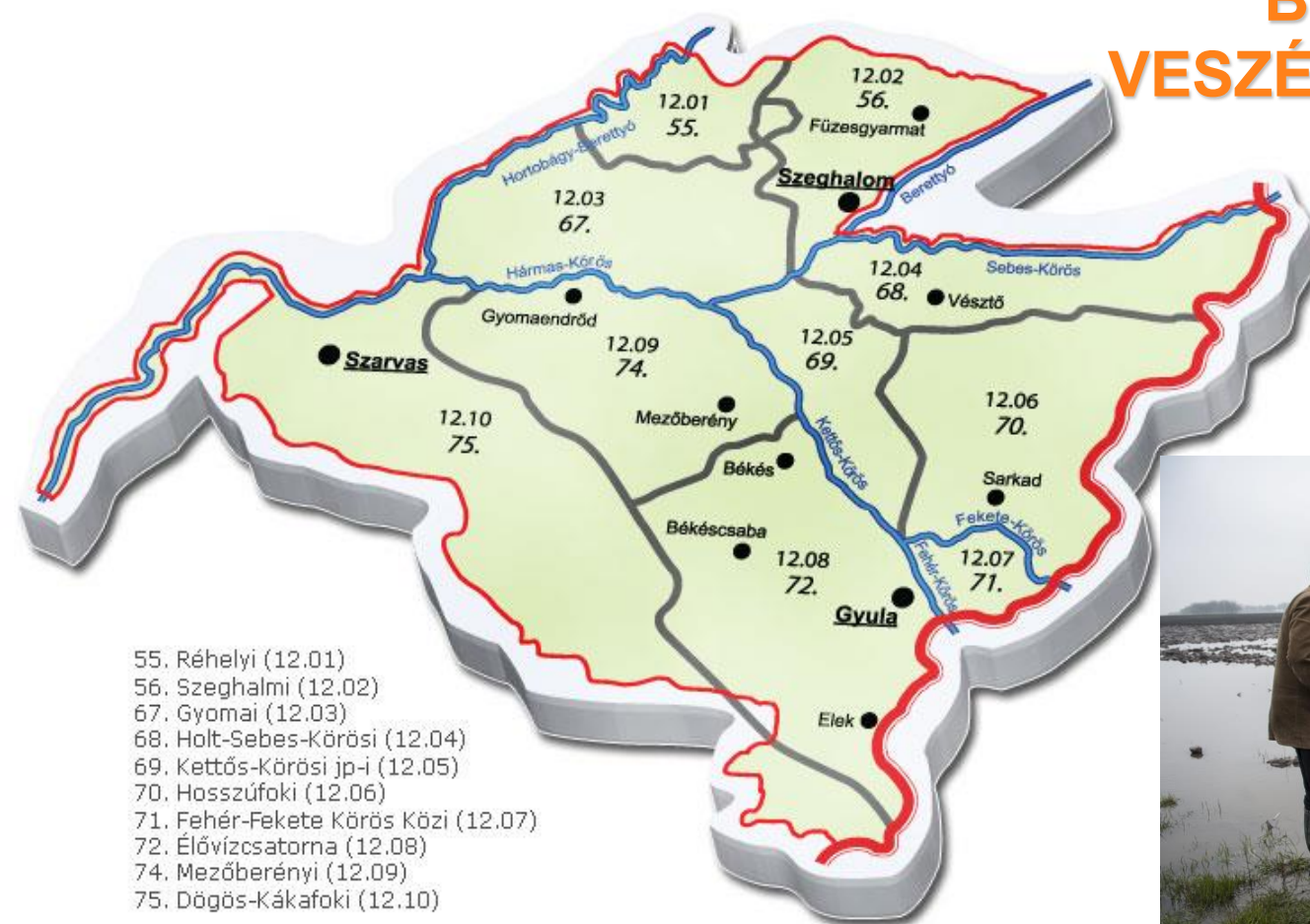




# BÉKÉS MEGYEI KATASZTRÓFAVÉDELMI IGAZGATÓSÁG

„Magyarország szolgálatában a biztonságért!”

## BÉKÉS MEGYE VESZÉLYEZTETETTSÉGE 1.2 BELVÍZ



Maximális belvívelőntés: KÖVIZIG 2010.12.26-30.: **62 640 ha**



# BÉKÉS MEGYEI KATASZTRÓFAVÉDELMI IGAZGATÓSÁG

„Magyarország szolgálatában a biztonságért!”





# BÉKÉS MEGYEI KATASZTRÓFAVÉDELMI IGAZGATÓSÁG

„Magyarország szolgálatában a biztonságért!”



## BÉKÉS MEGYE VESZÉLYEZTETETTSÉGE 1.3 RENDKÍVÜLI IDŐJÁRÁSI VISZONYOK

### Dévaványa 2008

ÉNY-DK irányú orkán erejű szél  
545 lakóingatlan sérült  
Ebből 200 ingatlan Dévaványán

### Mezőhegyes 2010

1586 sérült ingatlan  
9320 m<sup>2</sup> fólia, 1600 m tetőléc, 35 kg szeg





# BÉKÉS MEGYEI KATASZTRÓFAVÉDELMI IGAZGATÓSÁG

„Magyarország szolgálatában a biztonságért!”



## BÉKÉS MEGYE VESZÉLYEZTETETTSÉGE 1.4 TÖMEGES MÉRETŰ MIGRÁCIÓ





# BÉKÉS MEGYEI KATASZTRÓFAVÉDELMI IGAZGATÓSÁG

„Magyarország szolgálatában a biztonságért!”

## BÉKÉS MEGYE VESZÉLYEZTETETTSÉGE 1.5 VESZÉLYES ANYAGOK JELENLÉTÉBEN BEKÖVETKEZETT BALESETEK



# VÁLASZOK

# ÖNKÉNTESSÉG







# BÉKÉS MEGYEI KATASZTRÓFAVÉDELMI IGAZGATÓSÁG

„Magyarország szolgálatában a biztonságért!”

## OKTATÁS, FELKÉSZÍTÉS GYAKORLATOK





# BÉKÉS MEGYEI KATASZTRÓFAVÉDELMI IGAZGATÓSÁG

„Magyarország szolgálatában a biztonságért!”



## ALKALMAZÁS



***Köszönöm a megtisztelő figyelmet !***

