

Migráció, avagy régi tűzjelző rendszerek korszerűsítése



Innovációk és megoldások az aktív tűzvédelemben

Az OKF Tudományos Tanácsa és a Védelem Katasztrófavédelmi Szemle konferenciája

2017. május 15., Pécel

Sinteso™: Tűzjelző rendszerek migrálása

Sinteso™: Tűzjelző rendszerek migrálása

Migráció, modernizáció

Migrálás érzékelő oldalról

Migrációs érzékelők

Migrálás központ oldalról

Migrációs központok



Migráció, modernizáció

Definíció:



modernization



migration



Modernizáció, migráció:

„Meglévő (elavult) rendszer rugalmas fejlesztése tervezhető ütemezéssel”

Migráció, modernizáció

Modernizáció szükségessége:

CZ10

AlgoRex (CS11)

Sinteso (FS20)

1983 - 1999



1994 - 2018



2008 -



MS7/9
kollektív

MS9i

MS7i / MS9i
címezhető

MS9i
címezhető

Kollektív
Interactive
AnalogPLUS

FDnet
(Sinteso)



Rádiós

Kollektív
Interactive
AnalogPLUS



Rádiós

MS9i
címezhető

FDnet
(Sinteso)

Migráció, modernizáció

Modernizáció szükségessége:

Érzékelő kronológia



1950

Kollektív MS-3, 5 (220V)



1970

Kollektív MS-6, 7, 9



1994

AlgoRex DS11 Kollektív,
AnalogPLUS és Interactive

2005

Sinteso™ FD20

Migráció, modernizáció

Modernizáció fokozatai:

1.

Érzékelők modernizálása...

Érzékelők cseréje illetve jelvonal kiegészítése új eszközökkel

2.

Központ modernizálása...

Meglévő tűzjelző központ cseréje a telepített rendszer megtartásával

3.

Hagyományos módszer...

... teljes rendszer modernizálása (csere)

Sinteso™: Tűzjelző rendszerek migrálása

Sinteso™: Tűzjelző rendszerek migrálása

Migráció, modernizáció

Migrálás érzékelő oldalról

Migrációs érzékelők

Migrálás központ oldalról

Migrációs központok



Migrálás érzékelő oldalról

AlgoRex kollektív érzékelő cseréje

AlgoRex kollektív
érezkelő eltávolítása



FDOOT241-A9 érzékelő
beillesztése aljzat adapterbe



FDB291 adapter

FDOOT241-A9 érzékelő
beillesztése meglévő aljzatba



Érzékelő paraméterek beállítása
FDUD292 eszközzel (nem szükséges)



AlgoRex DO1101A
kollektív érzékelő

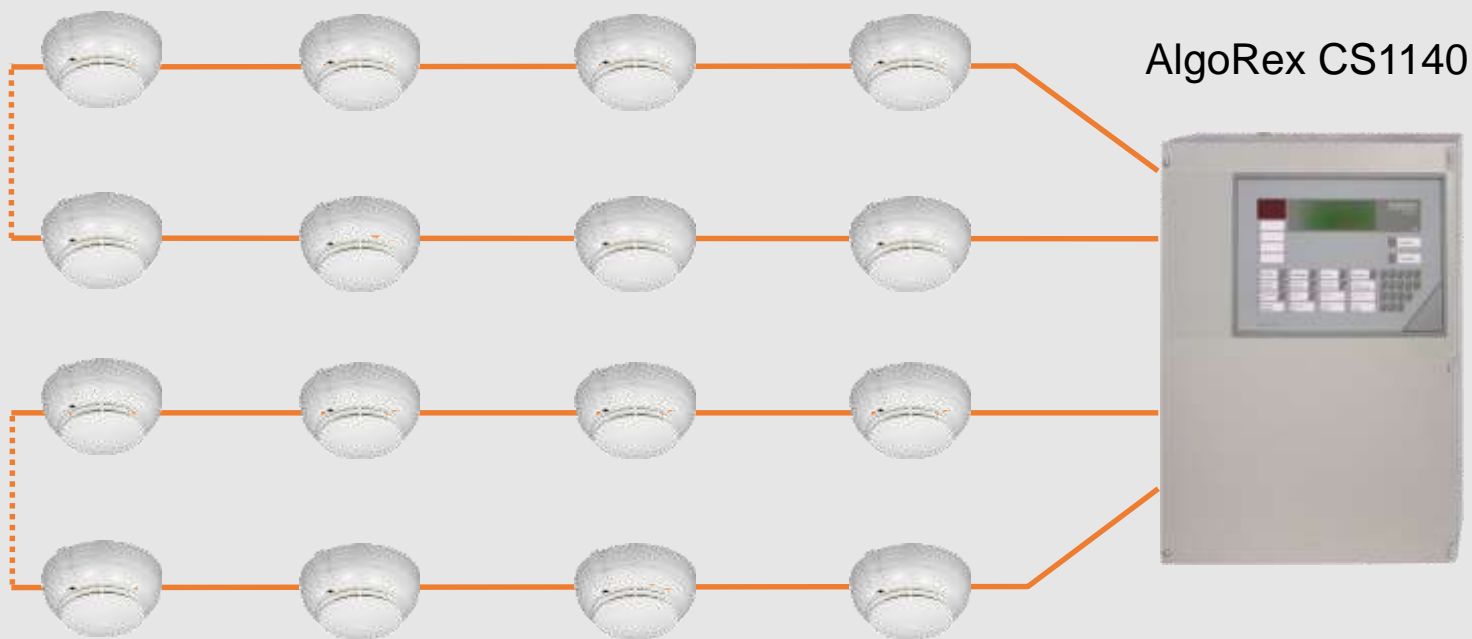


Sinteso
Move detector



Migrálás érzékelő oldalról

AlgoRex (AnalogPLUS) érzékelő cseréje

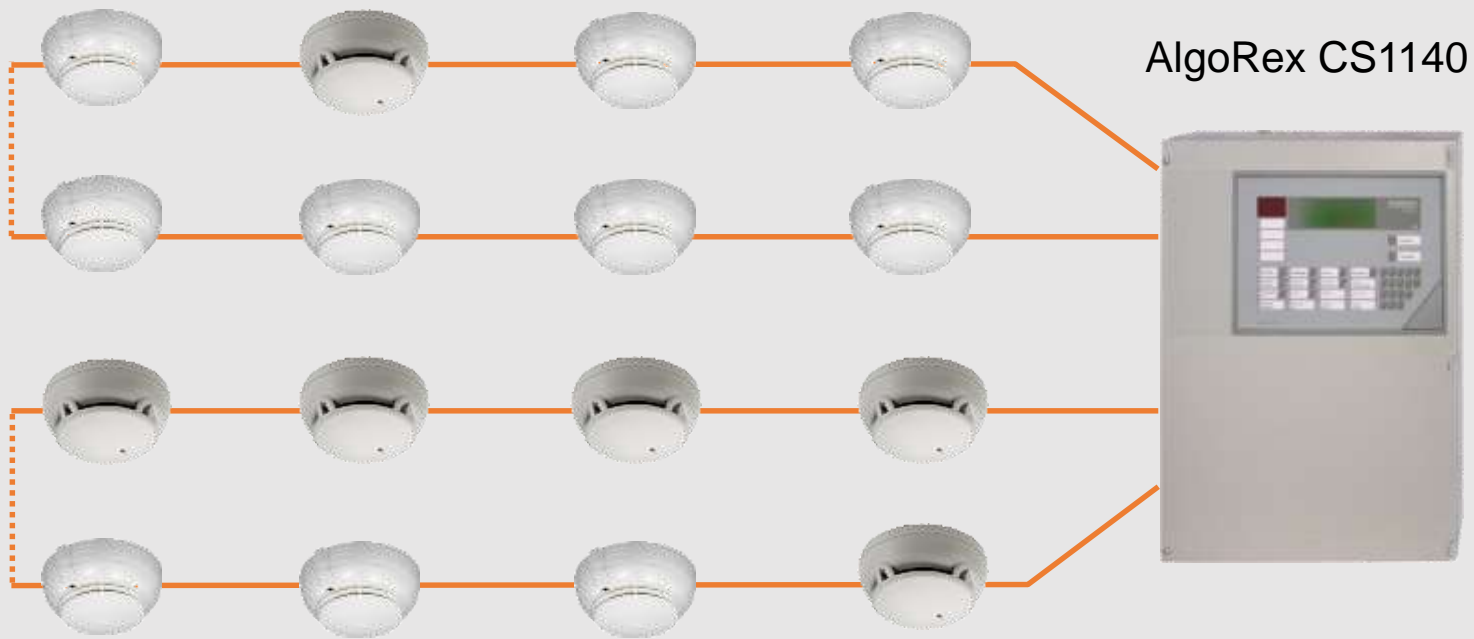


Meglévő rendszer:

AlgoRex AnalogPLUS érzékelők CS1140-es központon

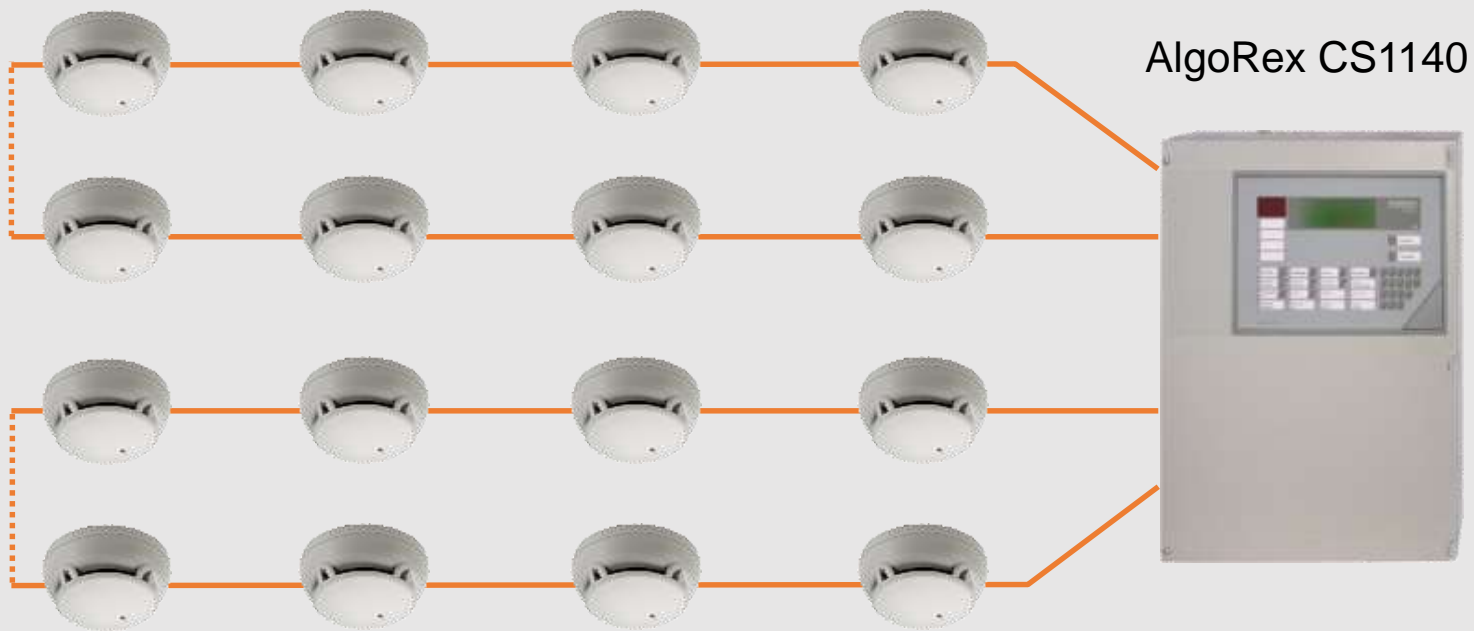
Migrálás érzékelő oldalról

AlgoRex (AnalogPLUS) érzékelő cseréje



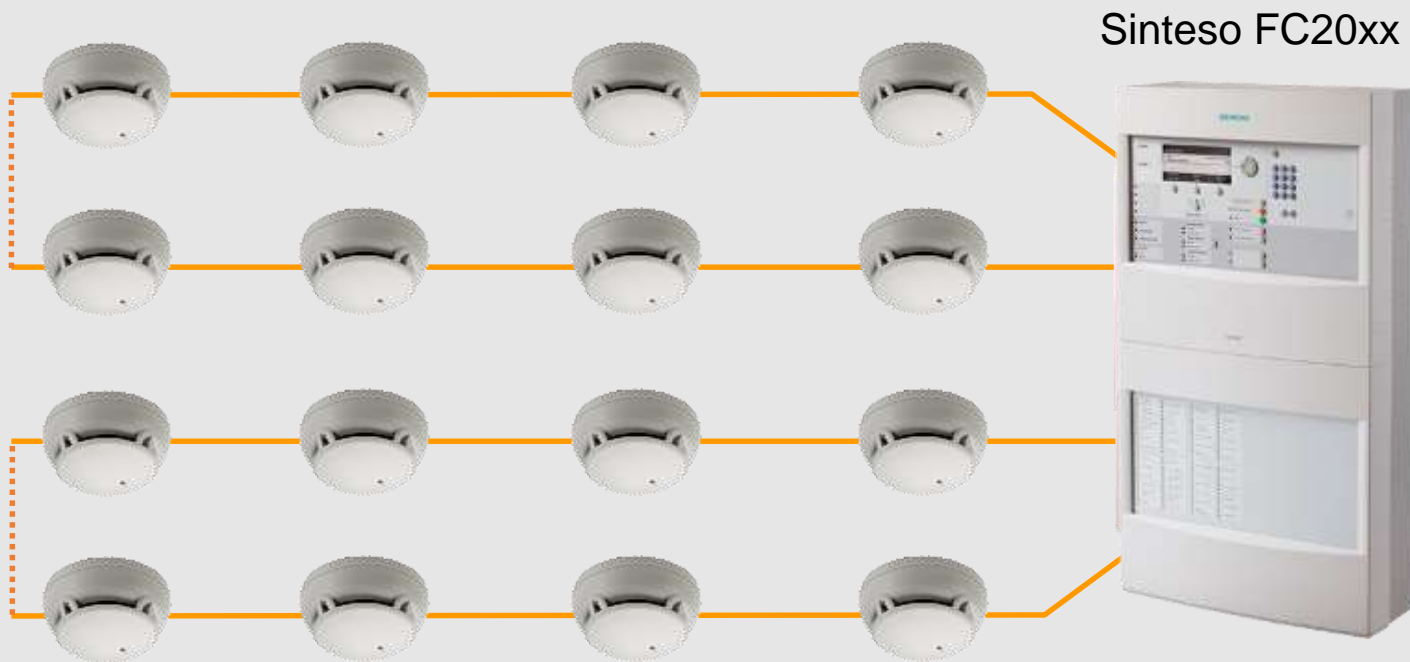
Migrálás érzékelő oldalról

AlgoRex (AnalogPLUS) érzékelő cseréje



Migrálás érzékelő oldalról

AlgoRex (AnalogPLUS) érzékelő cseréje



Sinteso™: Tűzjelző rendszerek migrálása

Sinteso™: Tűzjelző rendszerek migrálása

Migráció, modernizáció

Migrálás érzékelő oldalról

Migrációs érzékelők

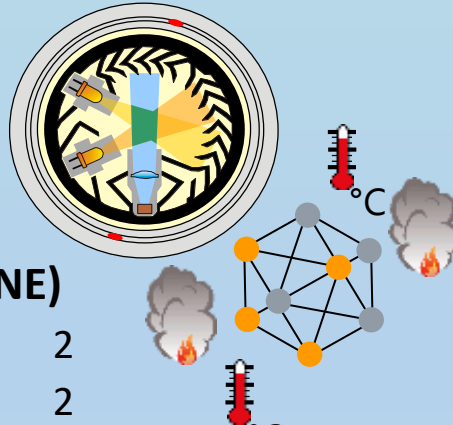
Migrálás központ oldalról

Migrációs központok

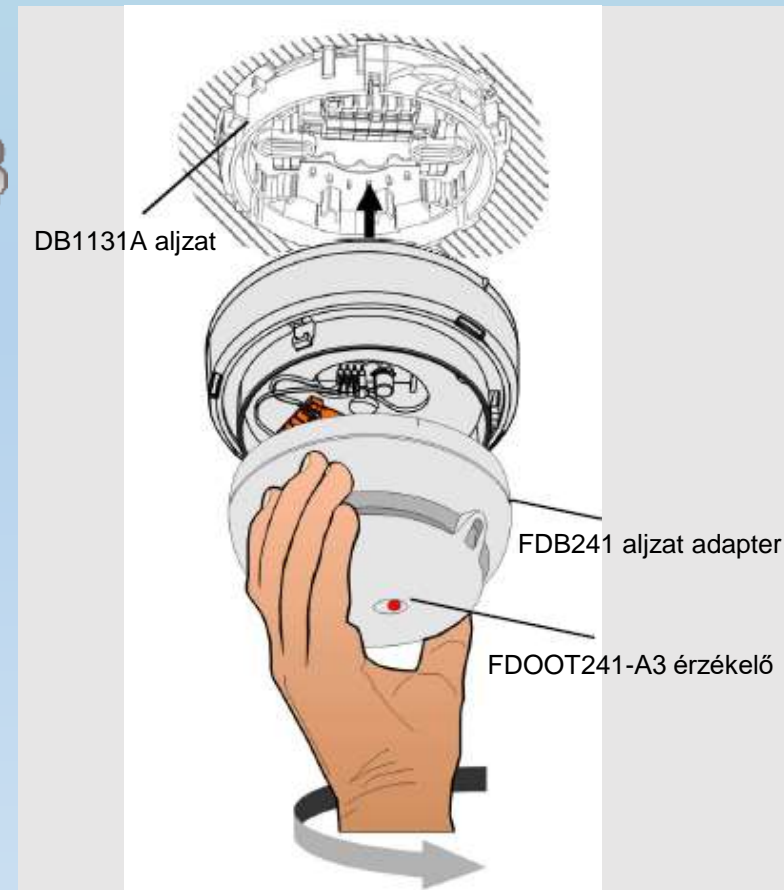


Migrációs érzékelők

Multi-protokoll érzékelők



- **FDOOT241-A3, -A9 (S-LINE)**
- Optikai szenzorok: 2
- Hő szenzorok: 2
- Multi-protokoll: FDnet / Kollektív / **AnalogPLUS**
- Paraméter készletek: ASA™
 - Robust (default),
 - Suppression, High Compensation
 - Balanced, Fast response
 - Download 1, Download 2
- Kompatibilis rendszerek:
 - CZ10, CS11, BC10, FC10, XC10, FC330A, FC700A, SIGMASYS, BMS, SM80/88/D100, AlgoRex CS1145, CS1140 (EP7)



Sinteso™: Tűzjelző rendszerek migrálása

Sinteso™: Tűzjelző rendszerek migrálása

Migráció, modernizáció

Migrálás érzékelő oldalról

Migrációs érzékelők

Migrálás központ oldalról

Migrációs központok



Migrálás központ oldalról

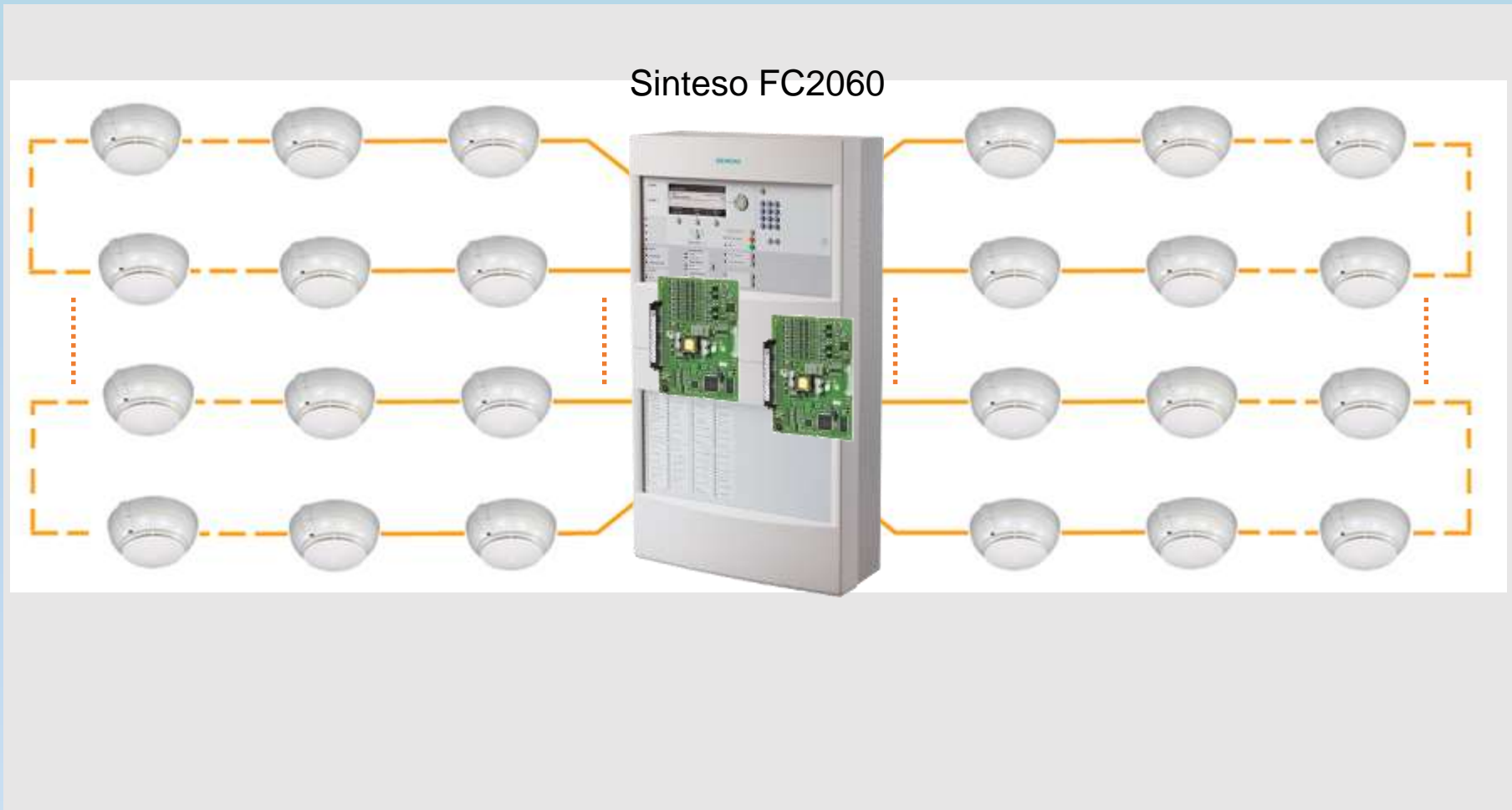
Jellemzők:



- Régi tűzjelző központok cseréje
 - elavult,
 - nem bővíthető,
 - alkatrész hiány
 - központok összekötésének szükségessége grafikus felügyeleti rendszerhez

Migrálás központ oldalról

AlgoRex AnalogPLUS (8 hurkos közepek rendszerek esetén)



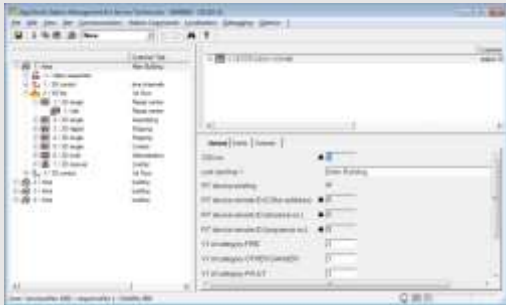
Migrációs központok



Migrálás központ oldalról

Site konvertálás – szükséges szoftverek

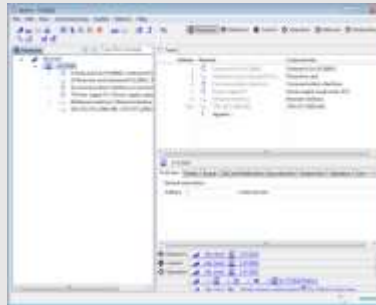
• AlgoWorks



EP7F 1.93 verzió

*.fsm export

• SintesoWorks



MP5.2 verzió

„Import line... “ (*.fsm import)
funkció

MM8000



4.60

A composer támogatja az
eszközök újralinkelését.

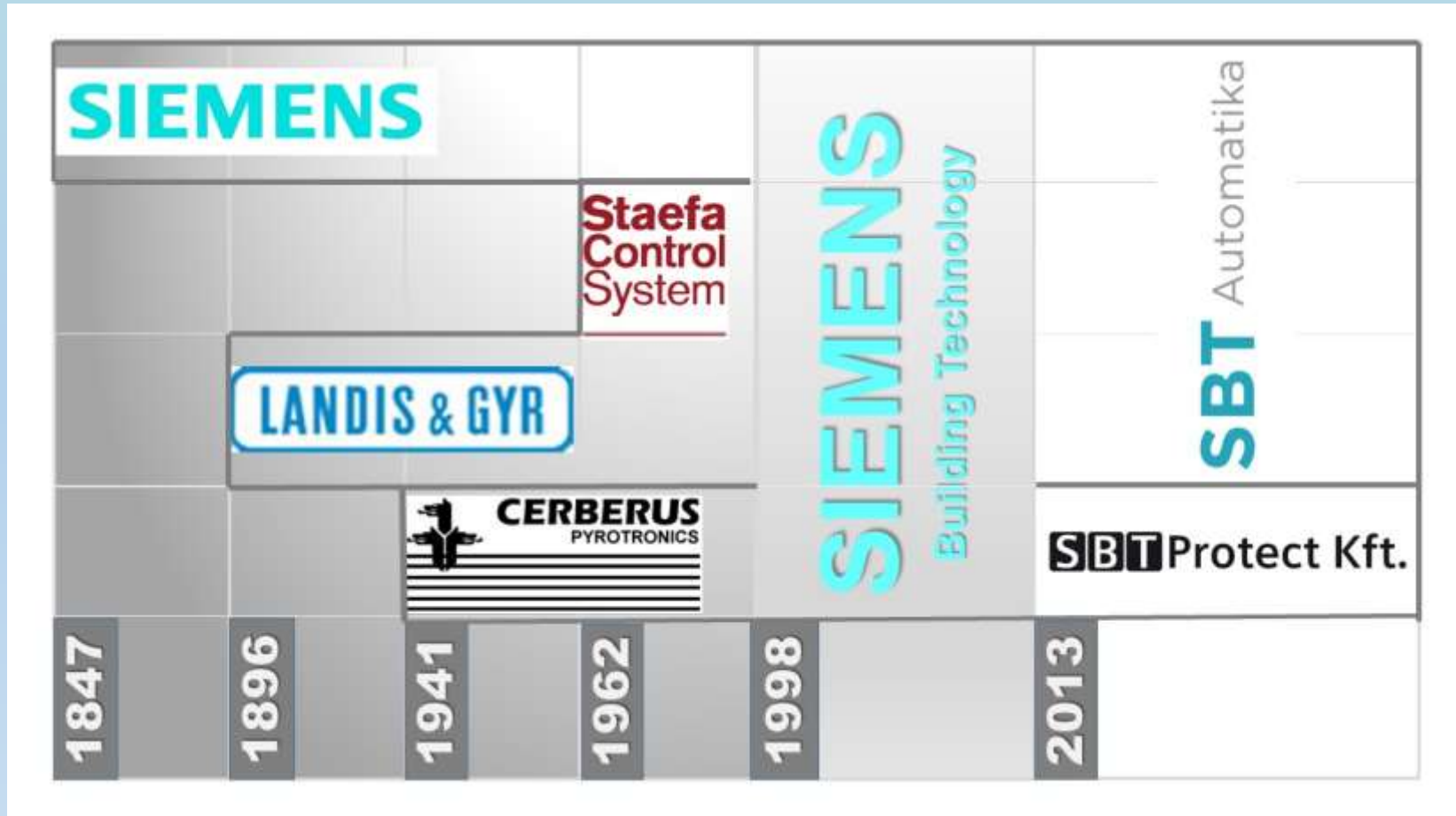
Összefoglalva: Migráció = régeből új



Összefoglalva: Migráció = régeből új



SBT Protect Kft. bemutatása



SBT Protect Kft. bemutatása



SIEMENS

Karbantartói Tanúsítvány

Ezúton igazoljuk, hogy a(z)

SBT Protect Kft.

rendelkezik a vonatkozó előírásoknak megfelelően az alábbi Siemens tűzjelző rendszerek karbantartásához szükséges képesítéssel, dokumentációval és teszt eszközökkel:

- Algorex
- Sínteso
- CerberusPro
- MM8000 és Desigo CC
- Cerberus FIT
- XC10 oltásvezérlő

Mindezek alapján jogosult a fent nevezett, Siemens Zrt. által forgalmazott tűzjelzés-technikai termékek karbantartására és szervizelésére továbbá a

SIEMENS Karbantartói partner
cím használatára.

Külsően: 2017. 01. 02.

Jelen tanúsítvány a kiállításától számított 1 évig érvényes!


Medveczky András


Seres Zoltán

www.siemens.hu/cps **SIEMENS**



TANÚSÍTVÁNY

Az

SBT Protect Kft.

eleget tesz a Siemens Zrt. Building Technologies CPS üzletága által meghatározott követelményeknek az alábbi termékcsaládok Solution Partnerként történő telepítésével, beüzemelésével, karbantartásával és hibajavításával kapcsolatban:

- Tűzjelző rendszerek (AlgoRex, Sínteso, Cerberus Pro, Synova, Sigmasys)
- Behatolásjelző rendszerek (SPC, Sintony)
- Beléptető rendszerek (SiPass, SiPort)
- CCTV rendszerek és kamerák (Sistore AX, CX, MX, NVS, Vectis HX)
- Gázjelző rendszerek (CerGas)

Mindezek alapján jogosult a

„Siemens Zrt. CPS üzletág Solution Partner”
cím használatára.

(A Tanúsítvány visszavonásig érvényes.)

Budapest, 2013. 06. 06.


Medveczky András
CPS üzletág vezető


Stipkovits Zsuzsanna
Gazdasági igazgató

www.siemens.hu/sbt **SIEMENS**

Migrációs referenciák



The Ritz-Carlton Budapest



MOM Park



Lurdy ház

További referenciák



Allianz Irodaház



Westend Business Center



REHAU Győr



Budapest Airport



Gönyűi Erőmű



Paksi Atomerőmű

Corvinus Egyetem, Müller Logisztikai Központ, „GM-OPEL” Szentgotthárd,
BorsodChem, FAG, Lafarge Cement, Infineon, Dr. Oetker

Tevékenységünk

- Tanácsadás
- Tervezés, engedélyeztetés, hatósági ügyintézés
- Új rendszerek kivitelezése
- Meglévő rendszerek bővítése, korszerűsítése (migráció)
- Beüzemelés, programozás
- Karbantartás-, és szerviz
- Alkatrész ellátás
- Call Center és ügyeleti szolgáltatás

Partnereink

VANDERBILT
INDUSTRIES

 **winguard**
always retain control



TECHCONNET
BlowOff

Solution
Partner

SIEMENS

Building
Technologies

ASSA ABLOY

 **parksol**

 **Arecont Vision**

GEUTEBRÜCK
Competence in Video Security

 **BOSCH**

KABA[®]
BEYOND SECURITY

AXIS[®]
COMMUNICATIONS

Ertinger Imre

ügyvezető

Tel.: +36 1 471 1314

Fax: +36 1 471 2443

Mobil: +36 30 971 9397

E-mail: imre.ertinger@sbtprotect.hu

SBT Protect Kft.