



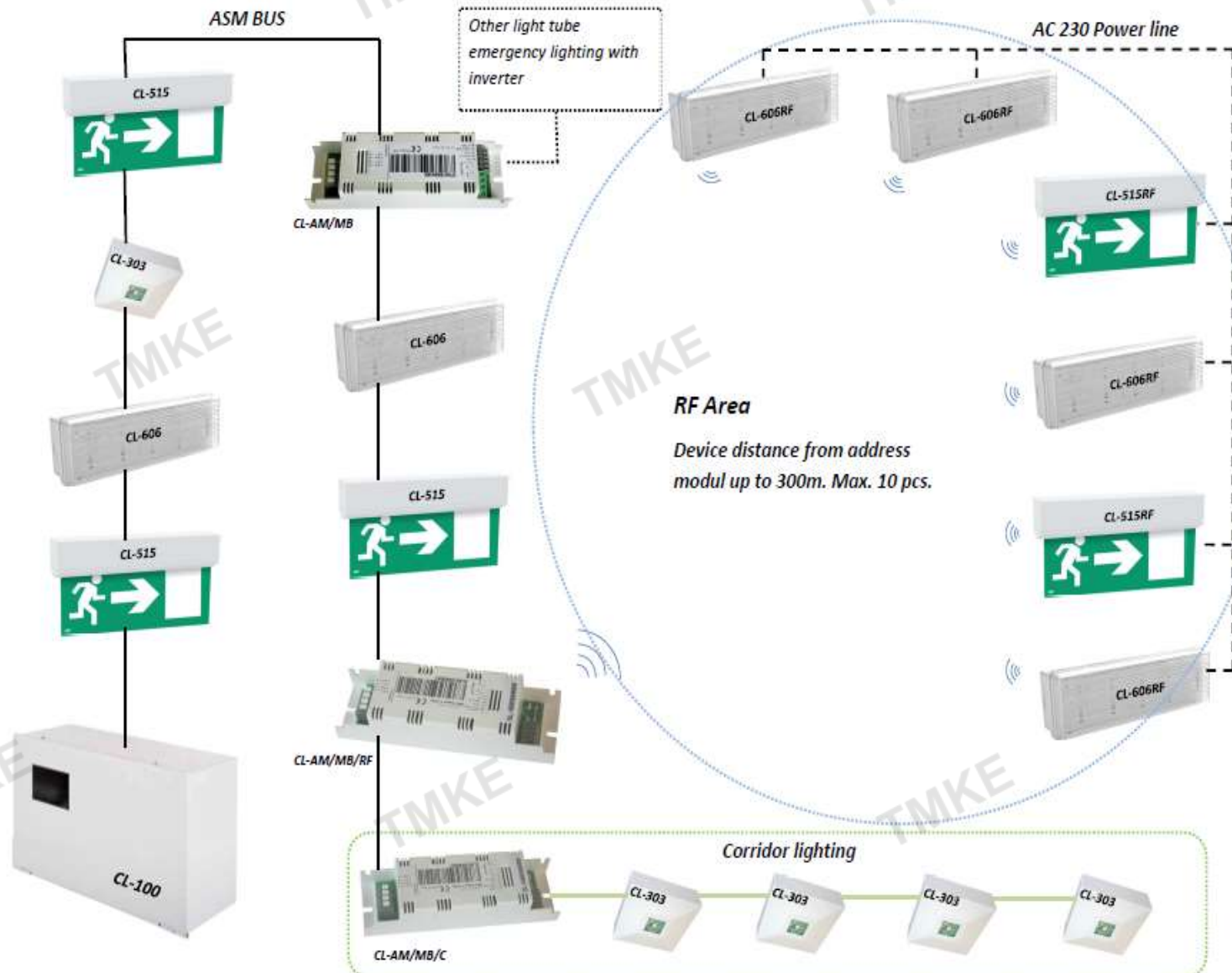
CLEVER LIGHT RENDSZER/ Dinamikus kijáratmutatók

Balatonföldvár, 2018. március 22-23.

ASM-Security Kft.

- 
- ✓ **Hagyományos lámpatestek**
 - ✓ **Címzett lámpatestek**
 - ✓ **Címzett központok**
 - ✓ **Dinamikus kijáratjelzők**
 - ✓ **Kiegészítők**
 - ✓ **Tartozékok**

Rendszer felépítése



Master funkciók, jellemzők:

- ✓ 230V vonali kommunikáció (ASM-BUS),
vonalanként 99 eszköz - táp (230V AC),
- ✓ Gateway kezelés, rendszerenként 254 központ
- ✓ Gateway és Master közötti kommunikáció -
TCP/IP
- ✓ Négy relé kimenet
- ✓ Vonalként 1000 m maximális hossz min.
3*1,5mm

- ✓ Ethernet kommunikáció – események fel- és letöltése, eszközök on-line monitorozása, működési paraméterek megváltoztatása
- ✓ Eseménytárolás (10 000 esemény)
- ✓ MODBUS kommunikáció (idegen grafikus felügyeleti rendszerek integrálásához)
- ✓ Touch monitor a kezeléshez, megjelenítéshez
- ✓ Android Tablet felhasználó szoftver
- ✓ Többnyelvű menü

Slave (ASM-bus) funkciók, jellemzők:

- ✓ Felügyelt akkumulátor töltés
- ✓ Felügyelt LED működés
- ✓ Felügyelt TTL kimenet
- ✓ Folyamatos, on-line kommunikáció a központtal
- ✓ Tápfeszültség kiesése esetén 1-3 óra az üzemidő
- ✓ 230V AC tápfeszültség
- ✓ Automatikus címzés
- ✓ A táp és adatok azonos érpáron továbbítva

- LED-es világítás
- Feszültségtartomány: 230 VAC
- Akkumulátor típusa: Ni-Mh vagy CB
- Üzem mód: készenléti / állandó
- Áthidalási idő: 1-3h
- Anyag: PC/”5VA”
- Áramfelvétel hagyományos lámpa: 15 mA
- Áramfelvétel címzett lámpa: 25mA
- Választható piktogramok

**CL-303 C hagyományos
lámpa (313/slave/conv/MB)**

**CL-313 C címezhető
lámpa (313/slave/MB)**



- Álmennyezetre szerelhető
- LED: 3W
- Üzem mód: készenléti
- Áthidalási idő: 1-3h
- Áramfelvétel: 15 mA

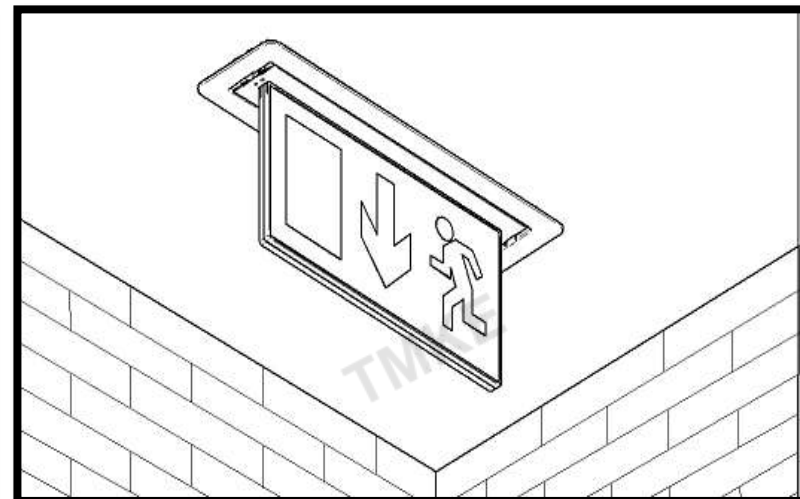
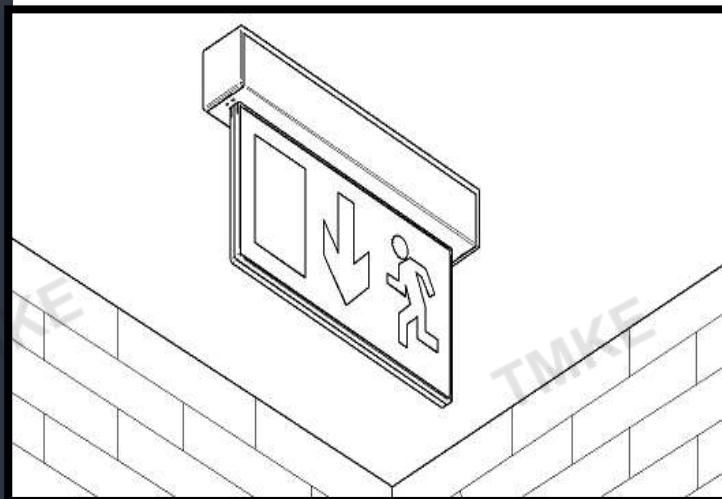
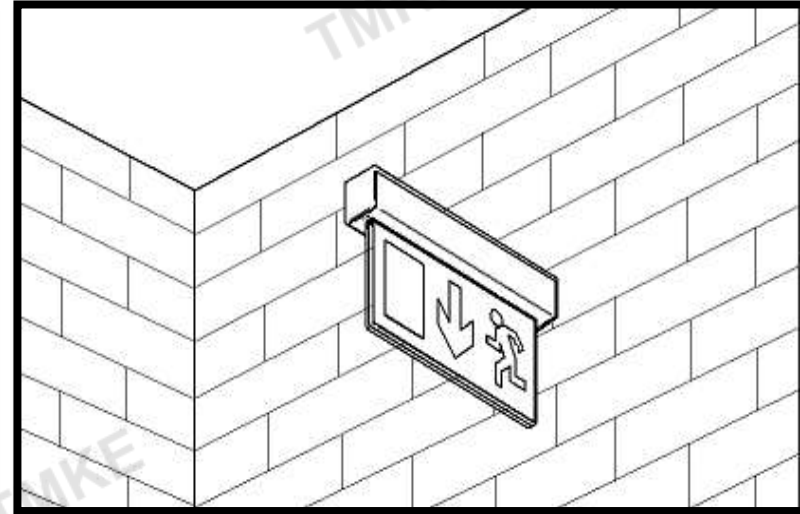
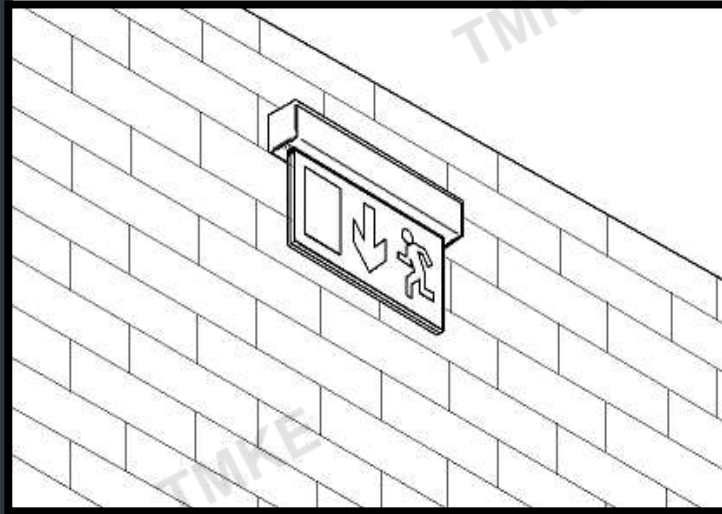
**CL-404 C hagyományos
lámpa (414/ slave/conv/MB)**

**CL-414 C címezhető
lámpa (414/conv/MB)**



- Álmennyezetre szerelhető
- LED: 1W
- Látótávolság: 30 méter
- Üzem mód: készenléti / állandó
- Áthidalási idő: 1-3h
- Áramfelvétel: 15 mA

CL-414 rögzíthetőségei





Programozói szoftver

- ✓ Hardverkulcs
- ✓ Grafikus szoftver
- ✓ Tápegység
- ✓ Akkumulátor
- ✓ Piktogram (9-féle)
- ✓ Kommunikációs egység
- ✓ Címző modul (MB-CB)
- ✓ AC Kontroll modul



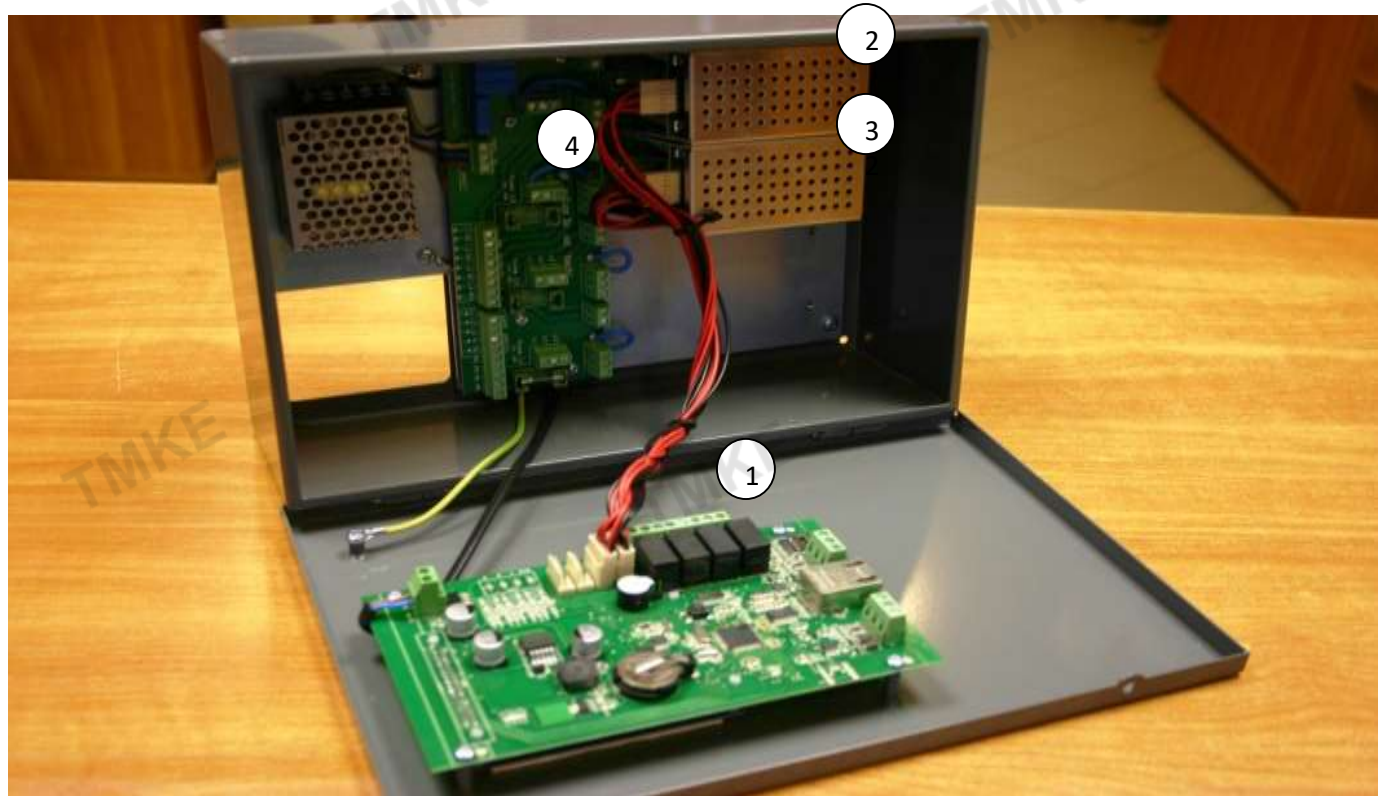
Közvetlenül vagy alközpontokon keresztül

✓ vezérli és felügyeli a világító egységek működését,

✓ ellenőrzi az épület osztott áramköreiből az üzemi feszültség jelenlétét a kontroll modulok segítségével

✓ szükség esetén rendelkezik a világító egységek vészüzembe történő átkapcsolására vonatkozóan

Központ felépítése

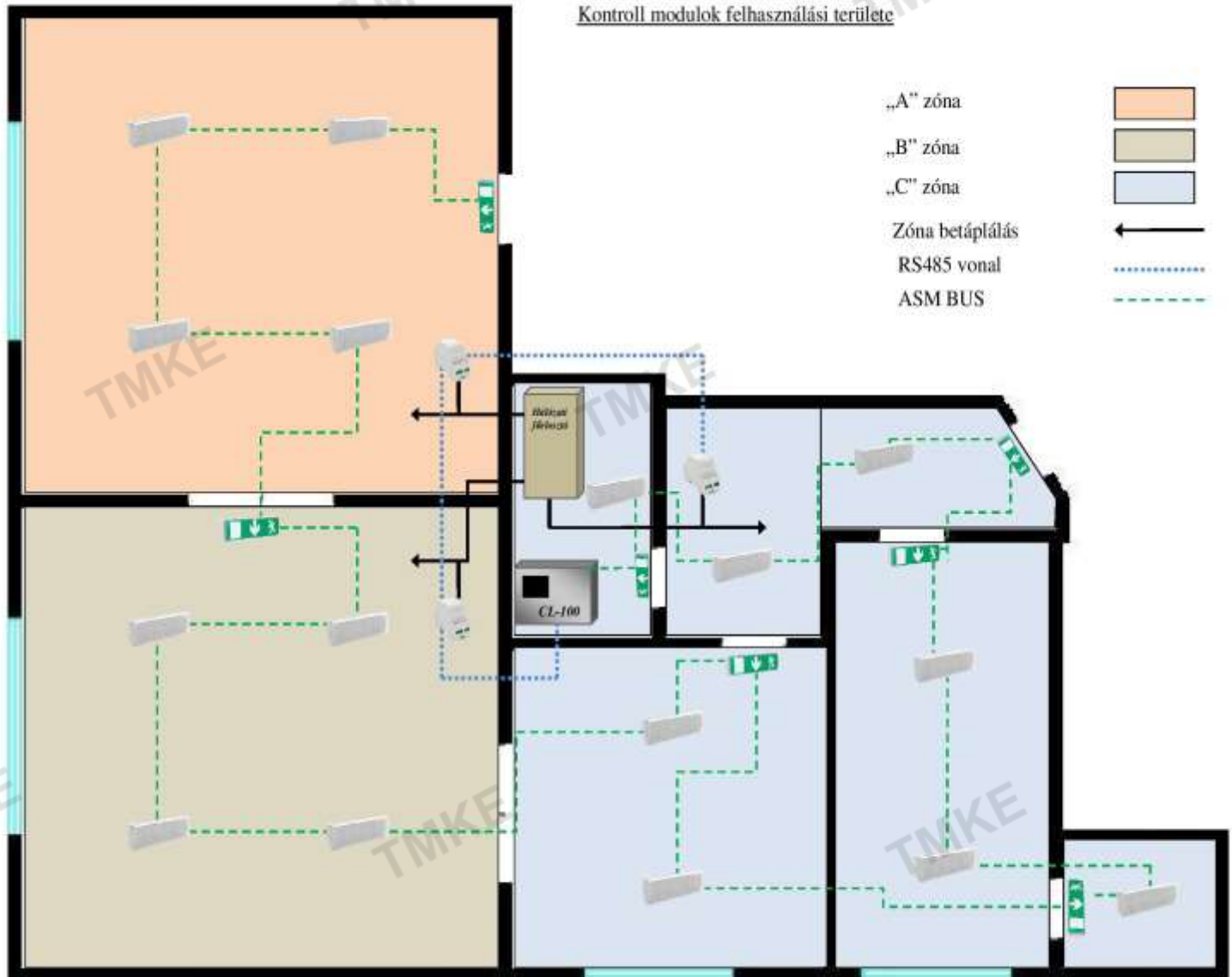


1. Vezérlő modul
2. Vonali rendező és betáp modul
3. Vonali meghajtó
4. Tápegység

Kontroll modul (fázis monitor):

Figyeli a bemenetére kötött elektromos alhálózatban a feszültség jelenlétét, és RS-485 vonalon tájékoztatja a központot/alközpontot annak meglétéről vagy megszűnéséről.





Világító egységek:

Kijáratmutató és biztonsági világításra
használható egységek.

A két csoport kizárólag megjelenésben és
funkcióban tér el egymástól, **elektromos**
szempontból és bekötési szempontból
tökéletesen megegyeznek.

MAX: 100 eszköz

Fokozottan ügyelni kell a fázishelyes bekötésre!

Fordított bekötés esetén az egység nem tud kommunikálni és a többi vonalon lévő egyébként helyesen bekötött lámpa működését is hátrányosan befolyásolja.

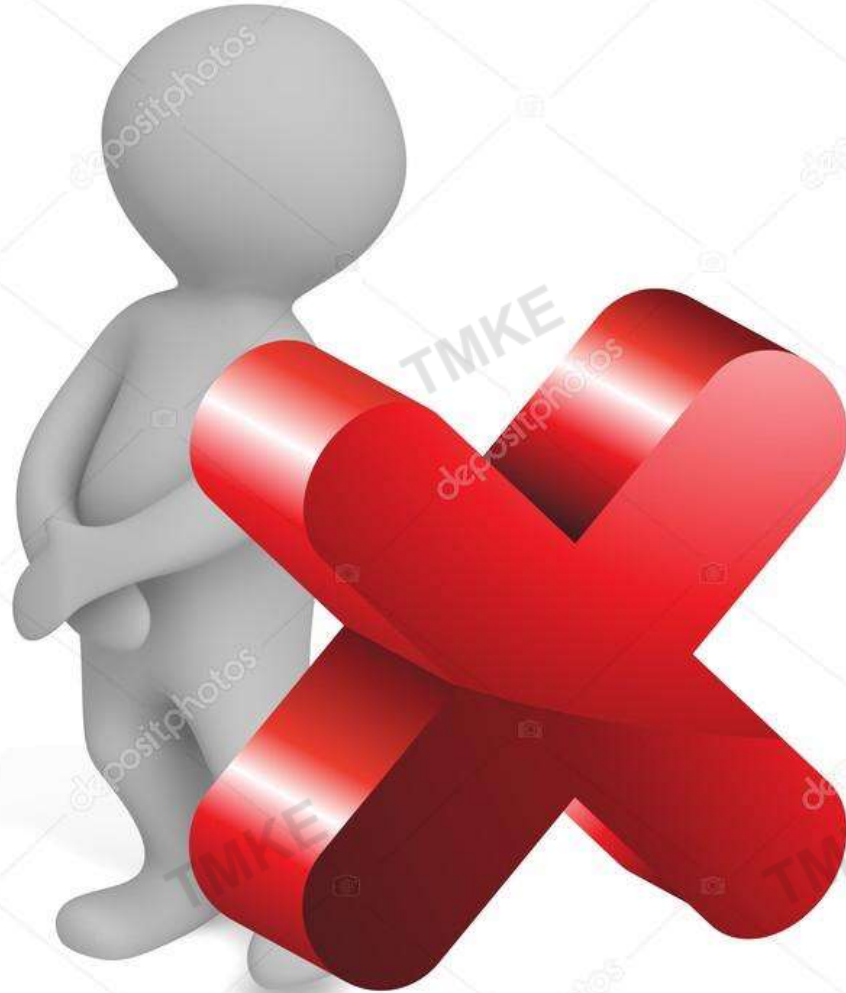
A fordított bekötés egyéb meghibásodáshoz nem vezet.

- ✓ Központi akkumulátoros egységek
- ✓ Nagyobb kapacitás (738 lámpa/ egység)
- ✓ Oldalfali, min 30 m láthatóságú IP65
 - ✓ Mennyezeti IP65 exit
 - ✓ Dinamikus kijáratjelző



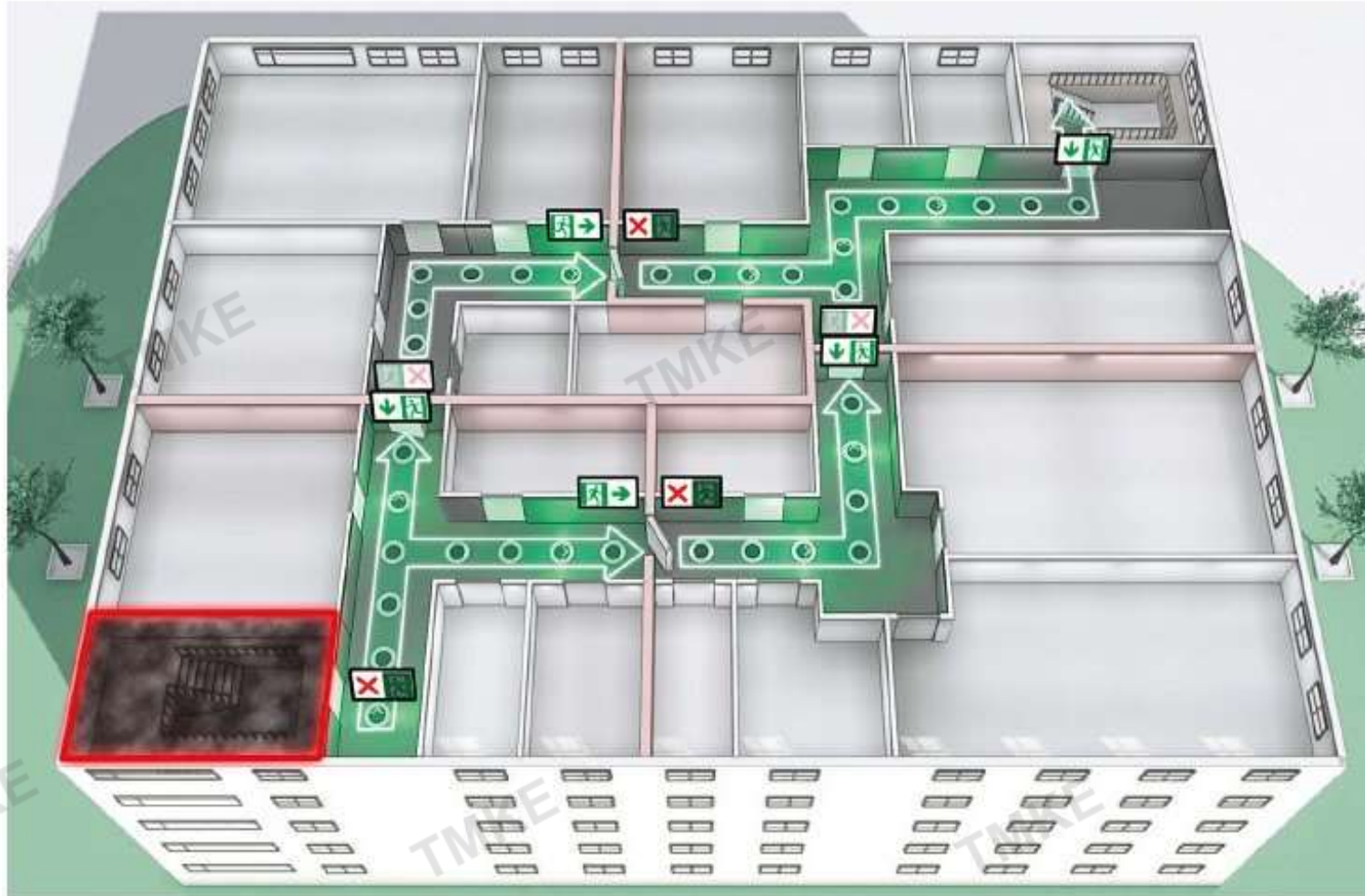












SPECIFIKÁCIÓ:

Tápellátás: 120V-230V 50/60Hz

Áramfelvétel: 25mA

Védettségi besorolás: IP20

Működési hőmérséklet : 0-40°C

Láthatóság: 20m



BIZTONSÁGI VILÁGÍTÁS ÉS
KIJÁRATMUTATÓ

SZINTEK SZÁMA: 7

ESZKÖZÖK SZÁMA: 287

JOGI KÖRNYEZET:

MSZ EN 1838 és 50172:2005 -

Biztonsági világítási rendszerek

PTK 2:52

OTSZ 76. Biztonsági világítás, biztonsági

jelzések és menekülési útirányt jelző rendszer

INFORMÁCIÓK:

ASM Security Kft
Sebők Imre ügyvezető
www.asm-security.hu
info@asm-security.hu
+36-56-510-740



Köszönöm a figyelmet!