

HEROS gyorsbeavatkozó gépjármű



2018.09.21.

BM HEROS Javító, Gyártó, Szolgáltató és Kereskedelmi Zrt.

1087 Budapest, Asztalos S. u. 2. , bmheros@bmheros.hu , www.bmheros.hu

Milyen az ideális tűzoltójármű?

- 4x4 hajtás képlet (összkerék-hajtás),
- nagy teljesítményű motor,
- nagy málhatér, férjen bele minden (is),
- duplafülke
- nagy víztartály
- minden helyzetben megfelelő tűzoltástechnika
- legyen rövid, keskeny, fordulékony, alul magas, felül alacsony, stb.

Milyen irányba induljunk?



BM HEROS Javító, Gyártó, Szolgáltató és Kereskedelmi Zrt.

1087 Budapest, Asztalos S. u. 2. , bmheros@bmheros.hu , www.bmheros.hu

Előzmények. Cserefelépítményes gyorsbeavatkozó gépjármű Mahindra alvázon



**Cserefelépítményes
gépjármű
magasnyomású
oltóberendezéssel**

Gyorsbeavatkozó gépjármű Mahindra alvázon



A korábban készült cserefelépítményes változatot követően a oltóvíz és felszerelés növelt mennyiségére irányuló felhasználói igények miatt mind a járműalváz, mind a felépítmény kialakítását új alapokra kellett helyezni.

A hasznos tömeg növelése és a kedvezőbb térkihasználás érdekében történt változások a korábbi alapjárműhöz képest:

A plató leszerelésre került, járóképes alvázként kerül felépítményezésre.

A megengedett össztömeg növelésének engedélyeztetése 3430 kg-ra

4 személyesre csökkentett utastér

Egyéb módosítások: csörlő, haspáncél

Műszaki adatok:

| | |
|------------------------|--------------|
| Járműalváz: | Mahindra GOA |
| Hosszúság: | 5360 mm |
| Szélesség: | 1820 mm |
| Magasság: | 2200 mm |
| Megengedett össztömeg: | 3430 kg |
| Szállítható személyek: | 4 fő |



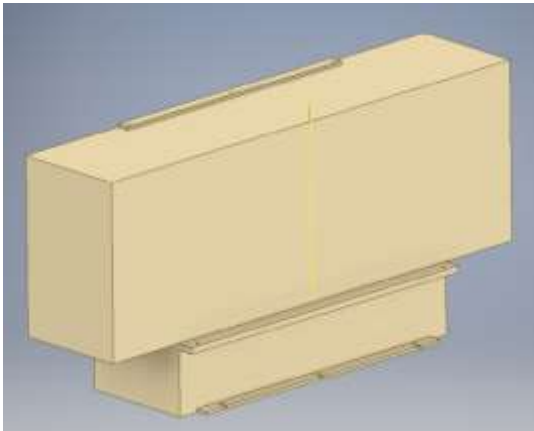
A felépítmény szerkezete, kialakítása



A felépítmény anyaga:

Alumínium zártszelvény váz, ragasztott, csavarozott alumínium lemez burkolat, könnyű korrózió álló segédkeret a terepi viszonyok elviselése érdekében

Víztartály: 400 l polipropilén



A tűzoltástechnikai alapok és felszerelések körének meghatározása



Szakmai egyeztetés: 2017. szeptember 26.

Résztevők:

- **Magyar Tűzoltó Szövetség**
- **BM OKF Műszaki Főosztály**
- **BM OKF Országos Tűzoltósági Főfelügyelőség**
- **BM Heros Zrt.**
- **Külső szakértők**

Heros prezentáció

Témája az ÖTE prototípus gépjármű terveinek bemutatása magasnyomású oltóberendezésre és kismotorfecskendőre alapuló tűzoltástechnikai rendszerek alkalmazásával. A bemutatón látottak megvitatását követően a BM OKF Országos Tűzoltósági Főfelügyelőség a kismotorfecskendős változat kifejlesztését javasolta a közreműködő ÖTÉ-k részére.



És úgy is lett...



A felépítményen a Heros legújabb 10.000 literes vízszállító járművének design elemei, antracit színű redőnyei, valamint LED-es hátsó lámpái, megkülönböztető fényjelzései jelennek meg.



BM HEROS Javító, Gyártó, Szolgáltató és Kereskedelmi Zrt.

1087 Budapest, Asztalos S. u. 2. , bmheros@bmheros.hu , www.bmheros.hu

Felszerelések a bal oldalon

A málfaterben többek közt helyet kapnak az első sugár szerelés eszközei: 3 db B tömlő, 2 db „C” tömlő, 1 db osztó, „C „ sugárcső



Víztakarékos, 2-8 percen át tartó folyamatos működést tesznek lehetővé a málfázott „D” tömlők a 40- 130 l/perces „D” sugárcsővel

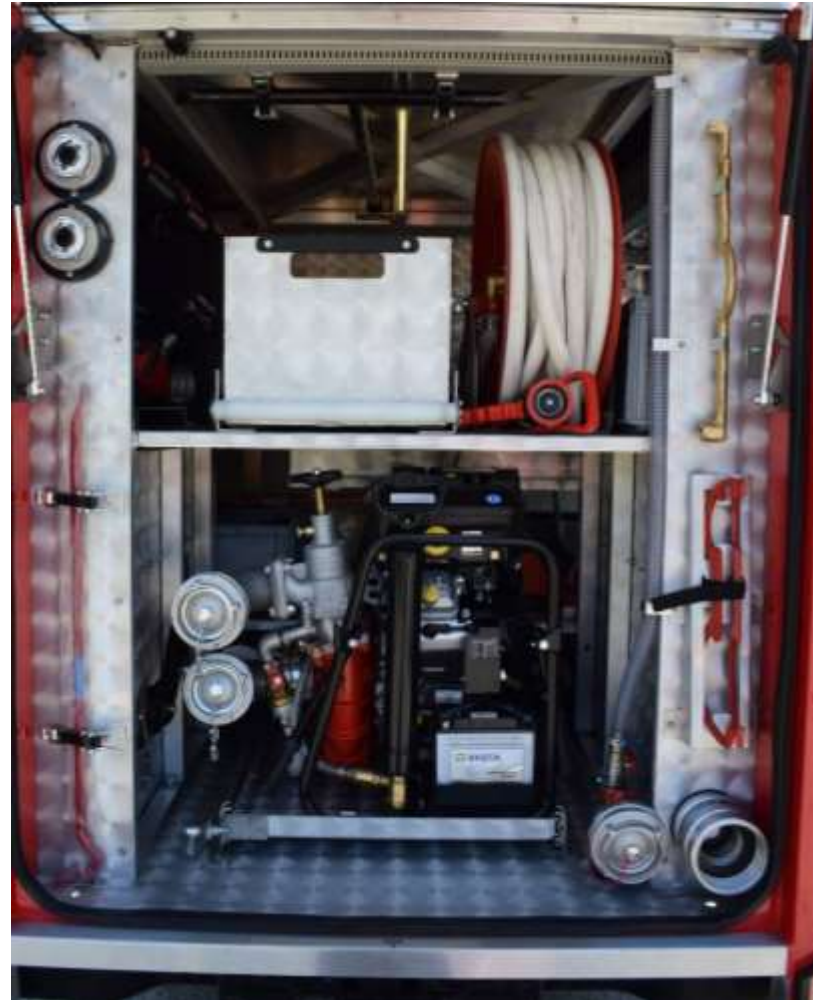


Felszerelések a jobb oldalon



A felszerelések a felső polcon ládákban, lent egyedi rögzítéssel

Szivattyútér



A kismotorfecskendő beindítását követően azonnali beavatkozási lehetőséget biztosít az előre szerelt 30 m „D” tömlővel és sugárcsővel szerelt tömlődob, amely szükség esetén meghosszabbítható a málházott „D” tömlőkkel.



Motor: Briggs & Stratton négyütemű benzinmotor, 13kW, elektromos indítás
Szivattyú: 1 lépcsős, eloxált könnyűfém
Szállítási teljesítmény 3 m-es szívómélységnél:
500l/perc/6 bar,
800 l/perc/5 bar
Szívóoldali csatlakozás: B-75 Storz
Nyomóoldali csatlakozás: B-75 Storz
Légtelenítés: manuális
Méretek: 510 x 560 x 630 mm
Tömeg (üzemkészen): 66 kg

Felszerelések a málhaterekben



| Megnevezés | Mennyiség [db] | Egységtömeg [kg] | Tömeg [kg] |
|--|----------------|------------------|------------|
| Légzőkészülék, DRAGER PSS 5000 | 2 | 12,2 | 24,4 |
| Tartalék palack | 2 | 7,0 | 14,0 |
| Gumikesztyű (olaj és saválló) | 2 | 0,2 | 0,4 |
| Hordozható ABC porral oltó (min. 34A 183B, C) | 2 | 8,8 | 17,6 |
| Háti avaroltó készülék | 2 | 2,6 | 5,3 |
| Egyetemes kapocspárkulcs | 2 | 0,8 | 1,6 |
| Földalatti tűzcsapkulcs + túske készlet | 1 | 5,4 | 5,4 |
| Pótállványcső | 1 | 1,0 | 1,0 |
| Föld feletti tűzcsapkulcs | 1 | 1,3 | 1,3 |
| Tápláló tömlő | 1 | 5,4 | 5,4 |
| Nyomótömlő B-20 | 3 | 10,2 | 30,6 |
| Nyomótömlő C-20 | 2 | 5,2 | 10,4 |
| Nyomótömlő D-20 | 5 | 3,0 | 15,0 |
| Osztó B-CBC | 1 | 5,2 | 5,2 |
| Kombinált sugárcső (AWG Turbo Spritze 2130 25-D 40-130 l/perc) | 1 | 1,5 | 1,5 |
| Kombinált sugárcső (Rosenbauer RB100, 45-200 l/perc) | 1 | 2,0 | 2,0 |
| Sugárcső kötél | 1 | 1,5 | 1,5 |
| Áttéti kapocs méretpáronként (B- D) | 1 | 0,6 | 0,6 |
| Tömlőfoltbilincs B,C | 1 | 0,1 | 0,1 |
| Tömítőgyűrű B, C | 1 | 0,1 | 0,1 |

| | | | |
|--|---|------|------------|
| Ásólapát | 1 | 2,0 | 2,0 |
| Lapát | 2 | 2,0 | 4,0 |
| Szkracsapó, szétszedhető nyéllal | 1 | 3,0 | 3,0 |
| Kapacs | 1 | 2,0 | 2,0 |
| Vasvilla | 2 | 2,0 | 4,0 |
| Biztonságiöv-vágó | 1 | 0,1 | 0,1 |
| Bontóbalta | 1 | 3,0 | 3,0 |
| Csapszegvágó | 1 | 3,0 | 3,0 |
| Kézifűrész fa+fém | 1 | 0,5 | 0,5 |
| Csáklya 3m-es (kétrészes) nyéllal | 1 | 3,0 | 3,0 |
| Teleszkópos létra | 1 | 15,0 | 15,0 |
| Benzinmotoros láncfűrész | 1 | 4,0 | 4,0 |
| Kombinált kézi mentőeszköz ("force balta") | 1 | 4,2 | 4,2 |
| Feszítővas | 1 | 2,0 | 2,0 |
| Szerszámkészlet | 1 | 3,0 | 3,0 |
| Teleszkópos villogó terelőkúp | 4 | 1,5 | 6,0 |
| Keresőlámpa | 1 | 0,8 | 0,8 |
| Kézilámpa | 2 | 0,3 | 0,6 |
| Kézi EDR rádiókészülék | 2 | 0,3 | 0,6 |
| Tábori takaró | 1 | 1,0 | 1,0 |
| Mentőkötél | 1 | 3,3 | 3,3 |
| Összesen: | | | 208 |



Köszönöm a figyelmet!