

Homlokzati hőszigetelések és a hőszigetelés tűzvédelmi vonatkozásai

SZATMÁRI ZOLTÁN - alkalmazástechnikai mérnök-tanácsadó Bachl Kft.




Innovációk és megoldások az építészeti tűzvédelemben

Az OKF Tudományos Tanácsa és a Védelem Katasztrófavédelmi Szemle konferenciája

2018. március 8., Pécel



A szabályozások hierarchiája:

- 
- **gyártói ajánlások**
 - **ajánlások (MÉVSZ)**
 - **ÉME, NMÉ^x**
 - **ÉMI szakintézeti állásfoglalás**
 - **jogszabály: OTSZ (54/2014. (XII. 5.) BM rendelet)**
 - **OKF eltérési engedély**



egyre erősebbek!

^x- ÉME – Építőipari Műszaki Engedély, NMÉ – Nemzeti Műszaki Értékelés

Forrás: BAUMIT Kft. Kékesy Péter



Hőszigetelés profiknak!

www.bachl.hu



Tűzvédelmi osztályba sorolás

Tűzvédelmi osztály:

A1, A2, B, C, D, E, F

Füstképződés:

s1, s2, s3

Égve csepegés:

d0, d1, d2

PÉLDA: B, s1, d0



Hőszigetelés profiknak!

www.bachl.hu

Hőszigetelőanyagok és a RENDSZEREK tűzvédelmi osztályai

EPS lapok

E

EPS Hőszigetelő
Rendszer

B, s1, d0

B, s2, d0

Ásványi lapok

A1

Ásványi Hőszigetelő
Rendszer

A2, s1, d0



Hőszigetelés profiknak!

www.bachl.hu



Homlokzati tűzterjedés vizsgálat



Hőszigetelés profiknak!

www.bachl.hu



Homlokzati tűzterjedés vizsgálat

Eredménye időtartam:

15 perc, 30 perc, **45** perc

Jele: T_H

A követelmény a szintek számától függ:

- a) földszint és legfeljebb 2 további építményszint esetén 15 perc,
- b) földszint és legalább 3, legfeljebb 4 további építményszint esetén 30 perc,
- c) földszint és 4-nél több további építményszint esetén 45 perc.



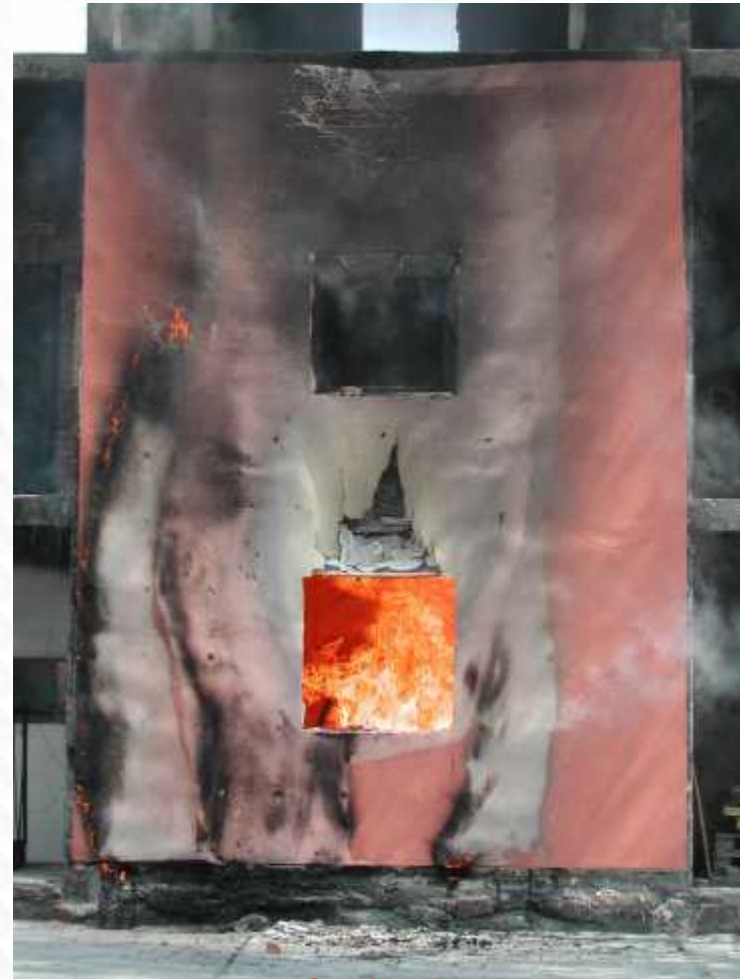
Hőszigetelés profiknak!

www.bachl.hu

Homlokzati tűzterjedés vizsgálat



megfelelt



nem felelt meg



BACHL

Hőszigetelés profiknak!

www.bachl.hu

Az NMÉ (korábban ÉME engedély):

„4.2.1.Tűzvédelem

A **XY** gyártó által gyártott **xy** homlokzati hőszigetelő rendszerre

$$T_h \geq 45 \text{ perc}$$

homlokzati tűzterjedési határérték igazolható,
amennyiben....”



Hőszigetelés profiknak!

www.bachl.hu

Az NMÉ (korábban ÉME engedély) tartalmazza...

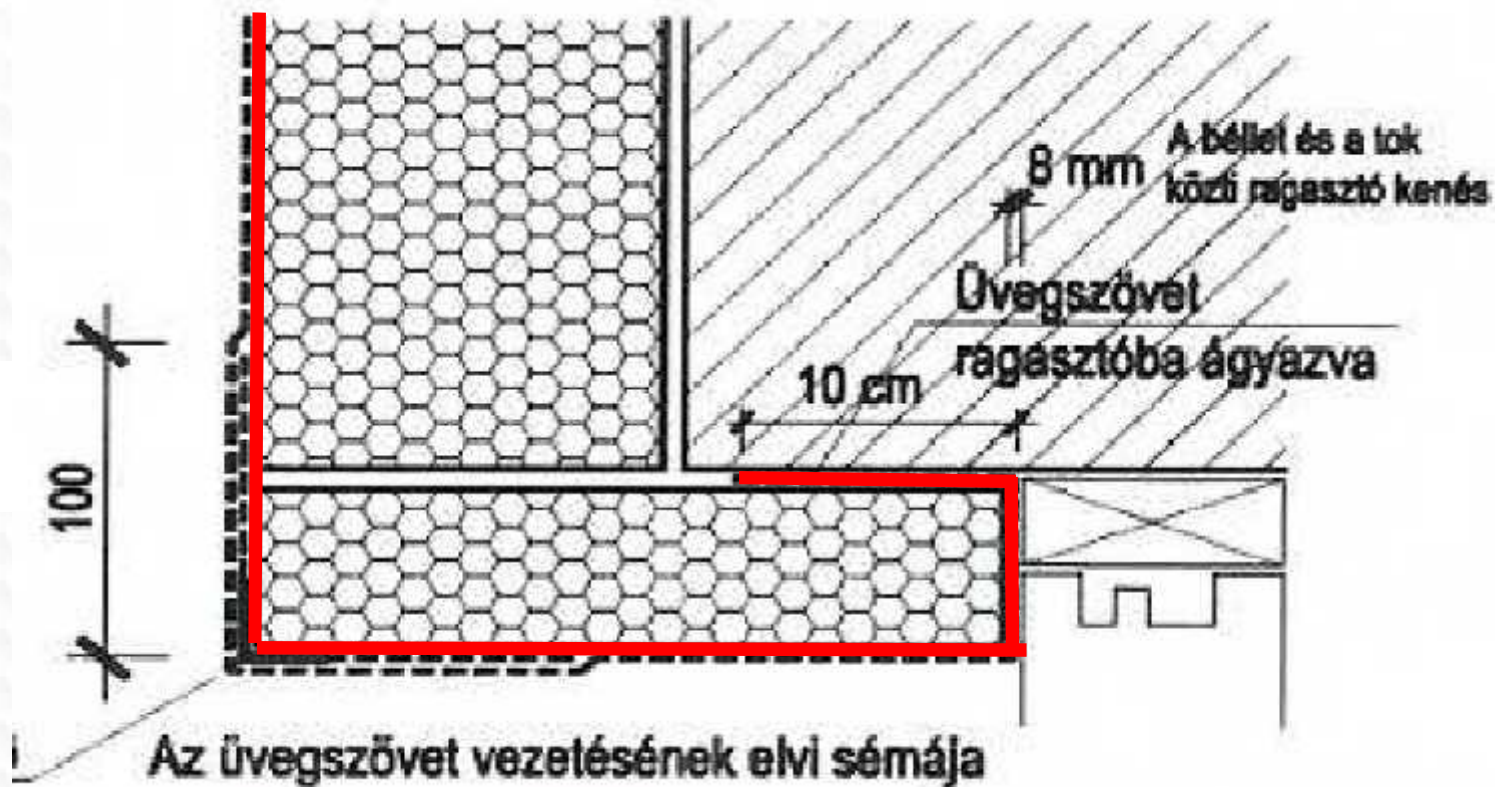
- **beépíthető rendszerelemek nevét**
- **minimális vakolatvastagságot**
- **dübelek anyaga (fém v. műanyag)**
- **csomópontok (káva, véglezárások)**
- **szigetelés min/max. vastagságát !**
- **tűzterjedési gát = 1,30 m (vagy más pl. 1,00 m)**
- **ablak helye: falnyíláson belül v. azon kívül is**
- **alapfelület (általában beton, tégl)**
- **+ egyéb feltételeket...**



Hőszigetelés profiknak!

www.bachl.hu

Csomópontok: Ablakkáva 1.

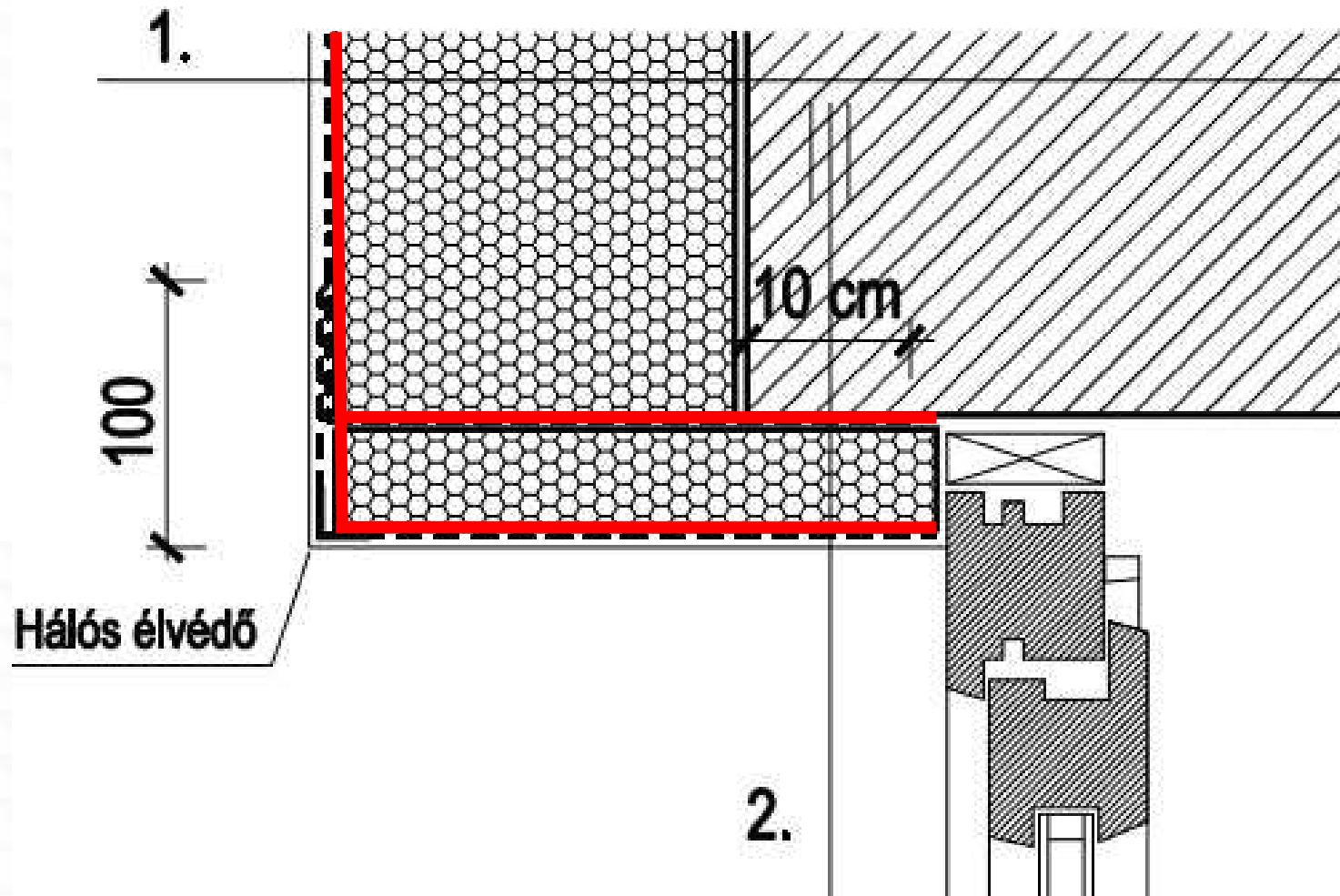


Hőszigetelés profiknak!

www.bachl.hu



Csomópontok: Ablakkáva 2.



Pontos vastagságok!



Hőszigetelés profiknak!

www.bachl.hu



Kivitelezési hibák



pont-perem módszer elmaradása



Hőszigetelés profiknak!

www.bachl.hu

Kivitelezési hibák



üvegszövet átlapolás hiánya



elégtelen tapasztvastagság



Hőszigetelés profiknak!

www.bachl.hu

Összefoglalás

Csak és kizárólag **RENDSZER** építhető be!

- A mindenkor **érvényes OTSZ** vonatkozó előírásait maradéktalanul kell *ismerni és betartani!*
- Az **ÉME (NMÉ) engedélyben** leírtak pontos és teljes betartása elengedhetetlen feltétele a tűzterjedési határérték meglétének!
- Egyéb **gyártói** előírások és **MÉVSZ irányelvek** betartása: A gyártó adatszolgáltatást és információt ad, de nem „engedélyez”, nem hagyhat jóvá eltéréseket.



Hőszigetelés profiknak!

www.bachl.hu

KÖSZÖNÖM FIGYELMÜKET!

Szatmári Zoltán

alkalmazástechnikai mérnök-tanácsadó

+36 30 53535 395

szatmari.zoltan@bachl.hu

www.bachl.hu



Hőszigetelés profiknak!

www.bachl.hu

